

2

**TERMINALI ELETTRICI**



**Terminali**  
*pag. 2.1*



**Connettori**  
*pag. 2.6*



**Capicorda**  
*pag. 2.11*



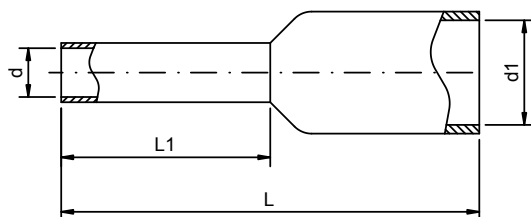
**Terminali non isolati**  
*pag. 2.14*



**Morsettiere**  
*pag. 2.16*



**Utensili**  
*pag. 2.17*



**MATERIALE**  
CU-ETP 99,9% (Rame stagnato)

**ISOLAMENTO**  
PP (Polipropilene)

**COLORE**  
Vedi tabella

**TEMPERATURA DI ESERCIZIO**  
105°C max

**CERTIFICAZIONE**  
CSA (File 268879)  
RoHS

**ACCESSORI**  
Pinza meccanica CBU000MPAE16T



Codice	Colore DIN 46228/4	Codice	Colore	Codice	Colore	Sezione cavo mm <sup>2</sup>	d	d1	L	L1	Confezione (pz)
				CB00TPO1408GR	GR Grigio	0,14	0,7	1,6	10	8	500
				CB000TPO306AZ	AZ Azzurro	0,25	0,75	1,8	10	6	500
				CB000TPO308AZ	AZ Azzurro	0,25	0,75	1,8	12	8	500
				CB000TPO348AZ	AZ Azzurro	0,34	0,8	2	12	8	500
						0,5	1	2,6	12	6	500
CB0000TPD0506	BI Bianco			CB000TPO508AR	AR Arancio	0,5	1	2,6	14	8	500
CB0000TPD0508	BI Bianco			CB000TPO510AR	AR Arancio	0,5	1	2,6	16	10	500
CB0000TPD0510	BI Bianco					0,75	1,2	2,8	12	6	500
CB0000TPD7506	GR Grigio			CB00TPO7508BI	BI Bianco	0,75	1,2	2,8	14	8	500
CB0000TPD7508	GR Grigio	CB000TP0758BL	BL Blu			0,75	1,2	2,8	16	10	500
CB0000TPD7510	GR Grigio			CB00TPO7512BI	BI Bianco	0,75	1,2	2,8	18	12	500
CB0000TPD7512	GR Grigio					1	1,4	3	12	6	500
CB0000TPD0106	RO Rosso			CB000TPO108GI	GI Giallo	1	1,4	3	14	8	500
CB0000TPD0108	RO Rosso					1	1,4	3	16	10	500
CB0000TPD0110	RO Rosso			CB000TPO112GI	GI Giallo	1	1,4	3	18	12	500
CB0000TPD0112	RO Rosso			CB00TPO1508RO	RO Rosso	1,5	1,7	3,5	14	8	500
CB0000TPD1508	NE Nero			CB00TPO1510RO	RO Rosso	1,5	1,7	3,5	16	10	500
CB0000TPD1510	NE Nero					1,5	1,7	3,5	18	12	500
CB0000TPD1512	NE Nero			CB00TPO1518RO	RO Rosso	1,5	1,7	3,5	24	18	500
CB0000TPD1518	NE Nero					2,5	2,2	4,2	14	8	500
CB0000TPD2508	BL Blu	CB000TP2508GR	GR Grigio			2,5	2,2	4,2	18	12	500
CB0000TPD2512	BL Blu	CB000TP2512GR	GR Grigio			2,5	2,2	4,2	24	18	500
CB0000TPD2518	BL Blu	CB000TP2518GR	GR Grigio			4	2,8	4,8	17	10	500
CB0000TPD0410	GR Grigio	CB0000TP410AR	AR Arancio	CB000TPO412GR	GR Grigio	4	2,8	4,8	20	12	500
		CB0000TP412AR	AR Arancio			4	2,8	4,8	26	18	200
CB0000TPD0418	GR Grigio	CB0000TP418AR	AR Arancio	CB000TPO612NR	NE Nero	6	3,5	6,3	20	12	100
CB0000TPD0612	GI Giallo	CB0000TP612VE	VE Verde	CB000TPO618NR	NE Nero	6	3,5	6,3	26	18	100
CB0000TPD0618	GI Giallo	CB0000TP618VE	VE Verde	CB00TPO1012AV	BE Beige	10	4,5	7,6	22	12	100
CB0000TPD1012	RO Rosso	CB000TP1012MA	MA Marrone	CB00TPO1018AV	BE Beige	10	4,5	7,6	28	18	100
CB0000TPD1018	RO Rosso	CB000TP1018MA	MA Marrone	CB00TPO1612VE	VE Verde	16	5,8	8,8	24	12	100
CB0000TPD1612	BL Blu	CB000TP1612BI	BI Bianco	CB00TPO1618VE	VE Verde	16	5,8	8,8	28	18	100
CB0000TPD1618	BL Blu	CB000TP1618BI	BI Bianco	CB0TP025016MA	MA Marrone	25	7,3	11,2	30	16	50
CB0000TPD25016	GI Giallo	CB000TP2516NR	NE Nero	CB0TP025022MA	MA Marrone	25	7,3	11,2	36	22	50
CB0000TPD25022	GI Giallo	CB000TP2522NR	NE Nero	CB0TP035016NO	MN Nocciola	35	8,3	12,7	30	16	50
CB0000TPD35016	RO Rosso			CB0TP035025NO	MN Nocciola	35	8,3	12,7	39	25	50
CB0000TPD35025	RO Rosso			CB0TP050020VE	VE Verde	50	10,3	15	36	20	50
CB0000TPD50020	BL Blu			CB0TP050025VS	VE Verde scuro	50	10,3	15	40	25	50
CB0000TPD50025	BL Blu			CB0TP070022GI	GI Giallo	70	13,5	16	37	21	25
				CB0TP095025RO	RO Rosso	95	14,5	18	44	25	25
				CBTP0120027BL	BL Blu	120	16,5	20	48	27	25

### MATERIALE

CU-ETP 99,9% (Rame stagnato)

### ISOLAMENTO

PP (Polipropilene)

### COLORE

Vedi tabella

### TEMPERATURA DI ESERCIZIO

105°C max

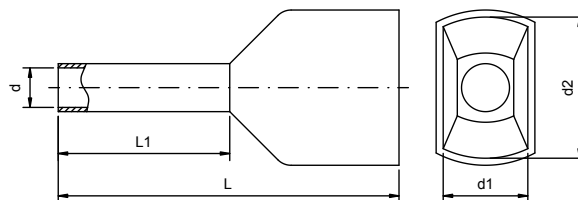
### CERTIFICAZIONE

CSA (File 268879)

RoHS

### ACCESSORI

Pinza meccanica CBU000MPAE16T



Codice	Colore DIN 46228/4	Codice	Colore	Codice	Colore	Sezione cavo mm <sup>2</sup>	d	d1	d2	L	L1	Confezione (pz)
CB000TPT508BI	BI Bianco			CB00TP2T508AR	AR Arancio	2 x 0,5	1,4	2,5	4,7	15	8	200
CB000TPT758GR	GR Grigio	CB00TP1T758BL	BL Blu	CB00TP2T758BI	BI Bianco	2 x 0,75	1,7	2,8	5	15	8	200
CB000TPT7510GR	GR Grigio	CB0TP1T7510BL	BL Blu	CB0TP2T7510BI	BI Bianco	2 x 0,75	1,7	2,8	5	17	10	200
CB000TPT108RO	RO Rosso			CB00TP2T108GI	GI Giallo	2 x 1	2	3,4	5,4	15	8	200
CB000TPT110RO	RO Rosso			CB00TP2T110GI	GI Giallo	2 x 1	2	3,4	5,4	17	10	200
CB000TPT1508NR	NE Nero			CB0TP2T1508RO	RO Rosso	2 x 1,5	2,2	3,6	6,6	16	8	200
CB000TPT1512NR	NE Nero			CB0TP2T1512RO	RO Rosso	2 x 1,5	2,2	3,6	6,6	20	12	200
CB000TPT2510BL	BL Blu	CB0TP1T2510GR	GR Grigio			2 x 2,5	2,8	4,2	7,8	18,5	10	100
CB000TPT2512BL	BL Blu	CB0TP1T2512GR	GR Grigio			2 x 2,5	2,8	4,2	7,8	21,5	13	100
CB000TPT412GR	GR Grigio	CB00TP1T412AR	AR Arancio			2 x 4	3,7	4,9	8,8	23	12	100
CB000TPT614GI	GI Giallo	CB00TP1T614VE	VE Verde	CB00TP2T614NR	NE Nero	2 x 6	4,8	6,9	10	26	14	50
CB000TPT1014RO	RO Rosso	CB0TP1T1014MA	MA Marrone	CB0TP2T1014AV	AV Avorio	2 x 10	6,4	7,2	13	26	14	50
CB000TPT1614BL	BL Blu	CB0TP1T1614AV	AV Avorio	CB0TP2T1614VE	VE Verde	2 x 16	8,2	9,6	18,4	30	14	50

**MATERIALE**

CU-ETP 99,9% (Rame stagnato)

**ISOLAMENTO**

PC (Policarbonato)

**COLORE**

Rosso

Blu

Giallo

**TENSIONE NOMINALE**

600V max

**TEMPERATURA DI ESERCIZIO**

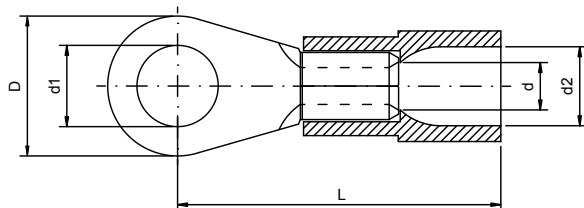
125°C max

**CERTIFICAZIONE**

RoHS

**ACCESSORI**

Pinza meccanica CBU00000MPIQ6



Codice	Sezione cavo mm <sup>2</sup>	Colore	d	d1	d2	D	L	Confezione (pz)
CB00000ROOM3A	0,5 ÷ 1,5	RO	1,6	3,2	4	6	17	100
CB00000ROOM305A	0,5 ÷ 1,5	RO	1,6	3,7	4	6	17	100
CB00000ROOM4A	0,5 ÷ 1,5	RO	1,6	4,3	4	8	18	100
CB00000ICIQ14S	0,5 ÷ 1,5	RO	1,6	4,3	4	7	17,5	100
CB00000ROOM5A	0,5 ÷ 1,5	RO	1,6	5,3	4	10	19	100
CB00000ICIQ15S	0,5 ÷ 1,5	RO	1,6	5,3	4	8	18,5	100
CB00000ROOM6A	0,5 ÷ 1,5	RO	1,6	6,5	4	10	19	100
CB00000ROOM8A	0,5 ÷ 1,5	RO	1,6	8,4	4	14	23	100
CB00000ROOM10A	0,5 ÷ 1,5	RO	1,6	10,5	4	18	25	100
CB00000BOOM3A	1,5 ÷ 2,5	BL	2,3	3,2	4,4	6	17	100
CB00000BOOM35A	1,5 ÷ 2,5	BL	2,3	3,7	4,4	6	17	100
CB00000BOOM4A	1,5 ÷ 2,5	BL	2,3	4,3	4,4	8	18	100
CB00000ICIQ24S	1,5 ÷ 2,5	BL	2,3	4,3	4,4	6,8	17,6	100
CB00000BOOM5A	1,5 ÷ 2,5	BL	2,3	5,3	4,4	10	20	100
CB00000ICIQ25S	1,5 ÷ 2,5	BL	2,3	5,3	4,4	8	19,5	100
CB00000BOOM6A	1,5 ÷ 2,5	BL	2,3	6,5	4,4	11	22	100
CB00000BOOM8A	1,5 ÷ 2,5	BL	2,3	8,4	4,4	14	23	100
CB00000BOOM10A	1,5 ÷ 2,5	BL	2,3	10,5	4,4	18	25,6	100
CB00000GOOM4A	4 ÷ 6	GI	3,6	4,3	6,4	8	21	100
CB00000GOOM5A	4 ÷ 6	GI	3,6	5,3	6,4	10	22	100
CB00000GOOM6A	4 ÷ 6	GI	3,6	6,5	6,4	11	23	100
CB00000GOOM8A	4 ÷ 6	GI	3,6	8,4	6,4	14	26	100
CB00000GOOM10A	4 ÷ 6	GI	3,6	10,5	6,4	18	28	100



**MATERIALE**

CU-ETP 99,9% (Rame stagnato)

**ISOLAMENTO**

PC (Policarbonato)

**COLORE**

**RO** Rosso

**BL** Blu

**GI** Giallo

**TENSIONE NOMINALE**

600V max

**TEMPERATURA DI ESERCIZIO**

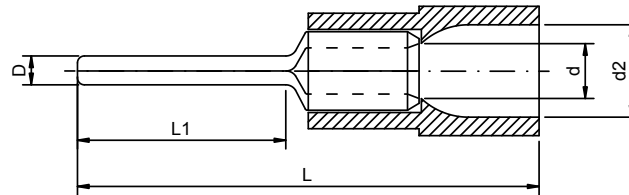
125°C max

**CERTIFICAZIONE**

RoHS

**ACCESSORI**

Pinza meccanica CBU00000MPIQ6



Codice	Sezione cavo mm <sup>2</sup>	Colore	d	D	d2	L	L1	Confezione (pz)
CB00000RP012A	0,5 ÷ 1,5	<b>RO</b>	1,7	1,9	4	22,8	12	100
CB00000BP012A	1,5 ÷ 2,5	<b>BL</b>	2,3	1,9	4,5	22,8	12	100
CB00000BP016A	1,5 ÷ 2,5	<b>BL</b>	2,3	1,9	4,5	27	16	100
CB00000GP014A	4 ÷ 6	<b>GI</b>	3,6	2,8	6,4	27	11	100

**CONNETTORE FEMMINA A BANDIERA**  
isolato

**MATERIALE**

Ottone stagnato

**ISOLAMENTO**

PA6.6 (Poliammide)

**COLORE**

**RO** Rosso

**BL** Blu

**TENSIONE NOMINALE**

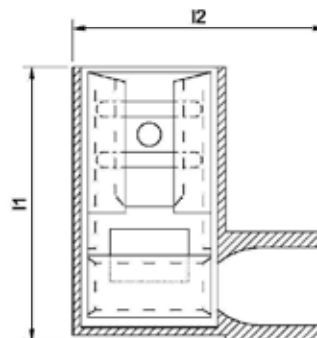
300V max

**TEMPERATURA DI ESERCIZIO**

105°C max

**CERTIFICAZIONE**

RoHS



Codice	Sezione cavo mm <sup>2</sup>	Colore	Linguetta	l1	l2	Confezione (pz)
CB000RIBF0608	0,5 ÷ 1,5	<b>RO</b>	6,3 x 0,8	16,3	15	100
CB000BIBF0608	1,5 ÷ 2,5	<b>BL</b>	6,3 x 0,8	16,8	15	100

**MATERIALE**

CU-ETP 99,9% (Rame stagnato)

**ISOLAMENTO**

PC (Policarbonato)

**COLORE**

Rosso

Blu

Giallo

**TENSIONE NOMINALE**

600V max

**TEMPERATURA DI ESERCIZIO**

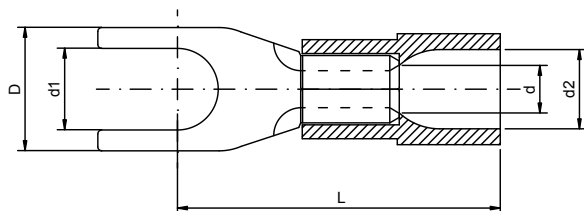
125°C max

**CERTIFICAZIONE**

RoHS

**ACCESSORI**

Pinza meccanica CBU00000MPIQ6



Codice	Sezione cavo mm <sup>2</sup>	Colore	d	d1	d2	D	L	Confezione (pz)
CB00000RF0M3A	0,5 ÷ 1,5		1,6	3,2	4	6	17	100
CB000RF0M305A	0,5 ÷ 1,5		1,6	3,7	4	6	17	100
CB00000RF0M4A	0,5 ÷ 1,5		1,6	4,3	4	8	18,1	100
CB0000ICIQ14GS	0,5 ÷ 1,5		1,6	4,3	4	6,8	18	100
CB00000RF0M5A	0,5 ÷ 1,5		1,6	5,3	4	10	19	100
CB00000RF0M6A	0,5 ÷ 1,5		1,6	6,5	4	11	21	100
CB00000BF0M3A	1,5 ÷ 2,5		2,3	3,2	4,5	5,5	19	100
CB000BF0M305A	1,5 ÷ 2,5		2,3	3,7	4,5	6	17	100
CB00000BF0M4A	1,5 ÷ 2,5		2,3	4,3	4,5	8	18	100
CB0000ICIQ24GS	1,5 ÷ 2,5		2,3	4,3	4,5	6,8	18,7	100
CB00000BF0M5A	1,5 ÷ 2,5		2,3	5,3	4,5	10	20	100
CB00000BF0M6A	1,5 ÷ 2,5		2,3	6,5	4,5	11	22	100
CB00000GF0M4A	4 ÷ 6		3,6	4,3	6,4	8	21	100
CB00000GF0M5A	4 ÷ 6		3,6	5,3	6,4	10	22	100
CB00000GF0M6A	4 ÷ 6		3,6	6,5	6,4	11	23	100
CB00000GF0M8A	4 ÷ 6		3,6	8,4	6,4	14	26	100
CB0000ICIQ105G	10		4,5	5,3	8	10,5	24,1	50
CB0000ICIQ106G	10		4,5	6,5	8	10,8	24,6	50
CB0000ICIQ166G	16		5,8	6,5	11	11	32,2	50
CB0000ICIQ168G	16		5,8	8,4	11	13,8	32,2	50



### MATERIALE

CU-ETP 99,9% (Rame stagnato)

### ISOLAMENTO

PC (Policarbonato)

### COLORE

**RO** Rosso

**BL** Blu

**GI** Giallo

### TENSIONE NOMINALE

300V max

### TEMPERATURA DI ESERCIZIO

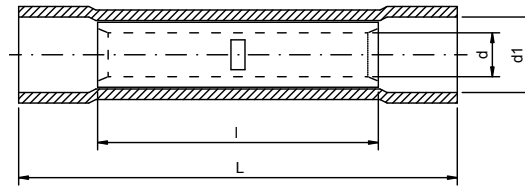
120°C max

### CERTIFICAZIONE

RoHS

### ACCESSORI

Pinza meccanica CBU00000MPIQ6



Codice	Sezione cavo mm <sup>2</sup>	Colore	d	d1	L	l	Confezione (pz)
CB0000ICIQ05V	0,1 ÷ 0,5	GI	1,2	2	20	12	100
CB00000GPVC15	0,5 ÷ 1,5	RO	1,8	4,2	25	15	100
CB00000GPVC25	1,5 ÷ 2,5	BL	2,5	4,8	26	15	100
CB00000GPVC600	4 ÷ 6	GI	3,7	6,5	27	15	100

# CONNETTORE TESTA A TESTA TERMORESTRINGENTE preisolato

### MATERIALE

CU-ETP 99,9% (Rame stagnato)

### ISOLAMENTO

PE-HD (Polietilene alta densità)

### COLORE

**RO** Rosso

**BL** Blu

**GI** Giallo

### TENSIONE NOMINALE

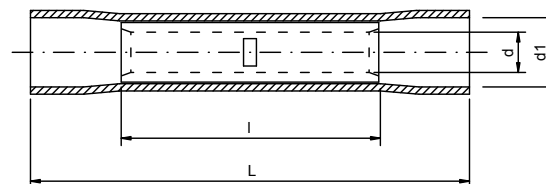
300V max

### TEMPERATURA DI ESERCIZIO

-10°C ÷ 105°C

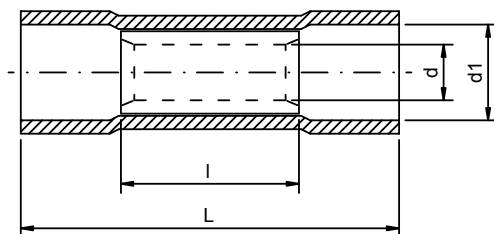
### CERTIFICAZIONE

RoHS



Codice	Sezione cavo mm <sup>2</sup>	Colore	d	d1	L	l	Confezione (pz)
CB00000GPET15A	0,5 ÷ 1,5	RO	1,7	4,4	36	15	100
CB00000GPET25A	1,5 ÷ 2,5	BL	2,3	5,2	36	15	100
CB00000GPET6A	4 ÷ 6	GI	3,6	6,5	41	15	100



**MATERIALE**

CU-ETP 99,9% (Rame stagnato)

**ISOLAMENTO**

PVC (Cloruro di polivinile)

**COLORE**

RO Rosso

BL Blu

GI Giallo

**TENSIONE NOMINALE**

300V max

**TEMPERATURA DI ESERCIZIO**

75°C max

**CERTIFICAZIONE**

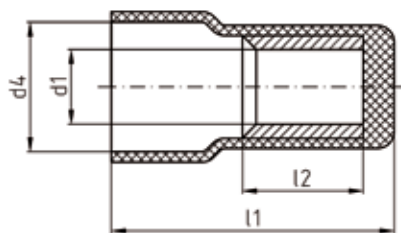
RoHS

**ACCESSORI**

Pinza meccanica CBU00000MPIQ6



Codice	Sezione cavo mm <sup>2</sup>	Colore	d	d1	L	l	Confezione (pz)
CB0000GPVC15S	0,5 ÷ 1,5	RO	1,8	4,2	18	8	100
CB0000GPVC25S	1,5 ÷ 2,5	BL	2,5	4,8	18	8	100
CB0000GPVC6S	4 ÷ 6	GI	3,7	6,5	21,5	8,5	100

**MATERIALE**

CU-ETP 99,9% (Rame stagnato)

**ISOLAMENTO**

PA6.6 (Poliammide)

**COLORE**

NA Trasparente

BL Blu trasparente

GI Giallo trasparente

**TENSIONE NOMINALE**

300V max

**TEMPERATURA DI ESERCIZIO**

105°C max

**CERTIFICAZIONE**

RoHS

**ACCESSORI**

Pinza meccanica CBU00000MPIQ6



Codice	Sezione cavo mm <sup>2</sup>	Colore	d4	d1	l1	l2	Confezione (pz)
CB0000ICIQ1EV	0,5 ÷ 1,5	NA	6	2,3	15,2	8,8	100
CB0000TCT2500	1,5 ÷ 2,5	BL	6,4	2,3	15,4	8	100
CB0000TCT6000	4 ÷ 6	GI	9,2	3,4	17,7	8,5	100
CB0000ICIQ10EV	10	NA	11,8	5	22	8	100

### MATERIALE

Ottone stagnato con colletto in rame

### ISOLAMENTO

PC (Policarbonato)

### COLORE

**RO** Rosso

**BL** Blu

**GI** Giallo

### TENSIONE NOMINALE

300V max

### TEMPERATURA DI ESERCIZIO

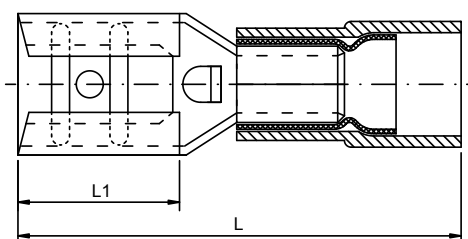
125°C max

### CERTIFICAZIONE

RoHS

### ACCESSORI

Pinza meccanica CBU00000MPIQ6



Codice	Sezione cavo mm <sup>2</sup>	Colore	Sezione linguetta maschio	L	L1	Confezione (pz)
CB0000RIF0305	0,5 ÷ 1,5	RO	2,8 x 0,5	19	6,5	100
CB0000RIF0308	0,5 ÷ 1,5	RO	2,8 x 0,8	19	6,5	100
CB0000RIF0405	0,5 ÷ 1,5	RO	4,8 x 0,5	19,4	6,4	100
CB0000RIF0408	0,5 ÷ 1,5	RO	4,8 x 0,8	19,4	6,4	100
CB0000RIF0608	0,5 ÷ 1,5	RO	6,3 x 0,8	20,8	7,5	100
CB0000BIF0405	1,5 ÷ 2,5	BL	4,8 x 0,5	19,4	6,4	100
CB0000BIF0408	1,5 ÷ 2,5	BL	4,8 x 0,8	19,4	6,4	100
CB0000BIF0608	1,5 ÷ 2,5	BL	6,3 x 0,8	20,8	7,3	100
CB0000GIF0608	4 ÷ 6	GI	6,3 x 0,8	23,3	7,3	100

# CONNETTORE AD INNESTO FEMMINA

totalmente preisolato

## CB00R

### MATERIALE

CU-ETP 99,9% (Rame stagnato)

### ISOLAMENTO

PA6.6 (Poliammide)

### COLORE

**RO** Rosso

**BL** Blu

**GI** Giallo

### TENSIONE NOMINALE

300V max

### TEMPERATURA DI ESERCIZIO

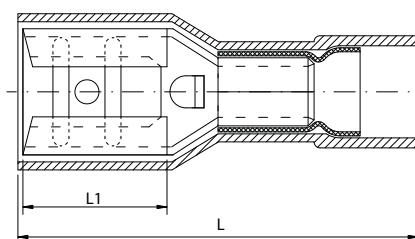
105°C max

### CERTIFICAZIONE

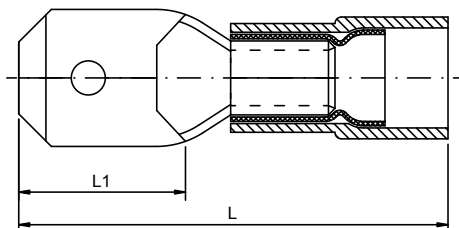
RoHS

### ACCESSORI

Pinza meccanica CBU00000MPIQ6



Codice	Sezione cavo mm <sup>2</sup>	Colore	Sezione linguetta maschio	L	L1	Confezione (pz)
CB00RIF0305TI	0,5 ÷ 1,5	RO	2,8 x 0,5	19,2	6,4	100
CB00RIF0308TI	0,5 ÷ 1,5	RO	2,8 x 0,8	19,2	6,4	100
CB00RIF4050TI	0,5 ÷ 1,5	RO	4,8 x 0,5	20,2	6,4	100
CB00RIF4080TI	0,5 ÷ 1,5	RO	4,8 x 0,8	20,2	6,4	100
CB000RIF608TI	0,5 ÷ 1,5	RO	6,3 x 0,8	21,5	7,3	100
CB000BIF405TI	1,5 ÷ 2,5	BL	4,8 x 0,5	20,2	6,5	100
CB000BIF408TI	1,5 ÷ 2,5	BL	4,8 x 0,8	20,2	6,5	100
CB000BIF608TI	1,5 ÷ 2,5	BL	6,3 x 0,8	24,5	7,3	100
CB00GIF0608TI	4 ÷ 6	GI	6,3 x 0,8	24,2	7,3	100

**MATERIALE**

Ottone stagnato con colletto in rame

**ISOLAMENTO**

PC (Policarbonato)

**COLORE****RO** Rosso**BL** Blu**GI** Giallo**TENSIONE NOMINALE**

300V max

**TEMPERATURA DI ESERCIZIO**

125°C max

**CERTIFICAZIONE**

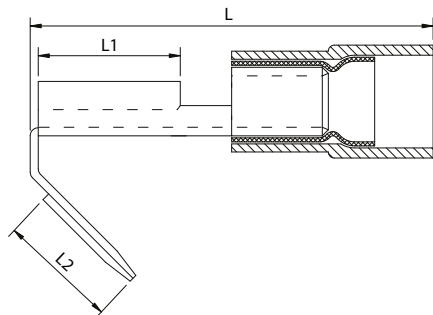
RoHS

**ACCESSORI**

Pinza meccanica CBU00000MPIQ6



Codice	Sezione cavo mm <sup>2</sup>	Colore	Sezione linguetta	L	L1	Confezione (pz)
CB0000RIM0308	0,5 ÷ 1,5	<b>RO</b>	2,8 x 0,8	19,2	6,5	100
CB0000RIM0408	0,5 ÷ 1,5	<b>RO</b>	4,8 x 0,8	19,8	6,7	100
CB0000RIM0608	0,5 ÷ 1,5	<b>RO</b>	6,3 x 0,8	21,8	7,7	100
CB0000BIM0408	1,5 ÷ 2,5	<b>BL</b>	4,8 x 0,8	19,8	6,7	100
CB0000BIM0608	1,5 ÷ 2,5	<b>BL</b>	6,3 x 0,8	21,8	7,7	100
CB0000GIM0608	4 ÷ 6	<b>GI</b>	6,3 x 0,8	24	7,7	100

**MATERIALE**

CU-ETP 99,9% (Rame stagnato)

**ISOLAMENTO**

PA6.6 (Poliammide)

**COLORE****RO** Rosso**BL** Blu**TENSIONE NOMINALE**

300V max

**TEMPERATURA DI ESERCIZIO**

105°C max

**CERTIFICAZIONE**

RoHS

**ACCESSORI**

Pinza meccanica CBU00000MPIQ6



Codice	Sezione cavo mm <sup>2</sup>	Colore	Sezione linguetta	L	L1	L2	Confezione (pz)
CB000RIMF0608	0,5 ÷ 1,5	<b>RO</b>	6,3 x 0,8	23,9	6	8,2	100
CB000BIMF0608	1,5 ÷ 2,5	<b>BL</b>	6,3 x 0,8	23	8	6,2	100



### MATERIALE

Ottone stagnato con colletto in rame

### ISOLAMENTO

PVC (Cloruro di polivinile)

### COLORE

**RO** Rosso

**BL** Blu

**GI** Giallo

### TENSIONE NOMINALE

300V max

### TEMPERATURA DI ESERCIZIO

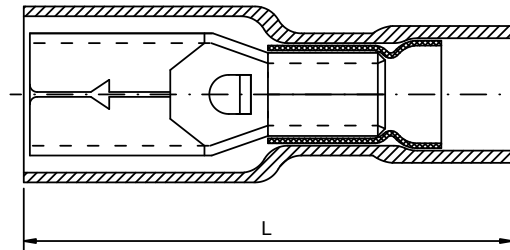
75°C max

### CERTIFICAZIONE

RoHS

### ACCESSORI

Pinza meccanica CBU00000MPIQ6



Codice	Sezione cavo mm <sup>2</sup>	Colore	Ø Spina maschio	L	Confezione (pz)
CB00000RIC0F4	0,5 ÷ 1,5	<b>RO</b>	4	23,3	100
CB00000BIC0F5	1,5 ÷ 2,5	<b>BL</b>	5	23,3	100
CB00000GIC0F5	4 ÷ 6	<b>GI</b>	5	25,1	100

# CONNETTORE A SPINA CILINDRICA MASCHIO

preisolato

### MATERIALE

Ottone stagnato con colletto in rame

### ISOLAMENTO

PVC (Cloruro di polivinile)

### COLORE

**RO** Rosso

**BL** Blu

**GI** Giallo

### TENSIONE NOMINALE

300V max

### TEMPERATURA DI ESERCIZIO

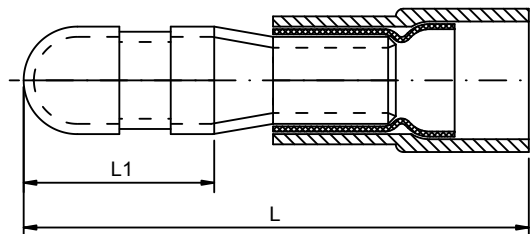
75°C max

### CERTIFICAZIONE

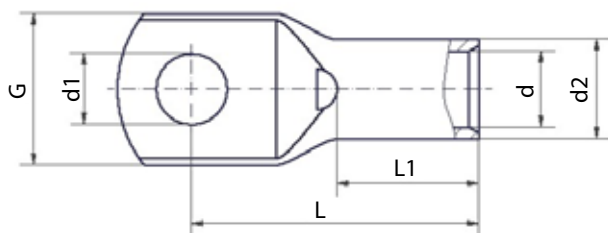
RoHS

### ACCESSORI

Pinza meccanica CBU00000MPIQ6



Codice	Sezione cavo mm <sup>2</sup>	Colore	Ø Spina	L	L1	Confezione (pz)
CB00000RIC0M4	0,5 ÷ 1,5	<b>RO</b>	4	21,5	8,5	100
CB00000BIC0M5	1,5 ÷ 2,5	<b>BL</b>	5	21,2	8,5	100
CB00000GIC0M5	4 ÷ 6	<b>GI</b>	5	24	8,5	100

**MATERIALE**

Rame CU-HCP 99,9% stagnato

**NOTE**

Con foro d'ispezione (disponibile anche senza).

**UL/GSA-FILE**

E499227

**ACCESSORI**

Pinza meccanica CBU00000MPRO1 per sezione cavi da 6 ÷ 50.



Codice	Sezione cavo mm <sup>2</sup>	d	d1	d2	G	L	L1	Confezione (pz)
CB000CI1050M3	1 ÷ 1,5	1,9	3,2	3,9	6,5	14	6	100
CB000CI1050M4	1 ÷ 1,5	1,9	4,3	3,9	8,5	15	6	100
CB000CI1050M5	1 ÷ 1,5	1,9	5,3	3,9	10	16	6	100
CB000CI1050M6	1 ÷ 1,5	1,9	6,4	3,9	11	18	6	100
CB000CI2050M4	2,5	2,4	4,3	4,4	8,5	15	6,5	100
CB000CI2050M5	2,5	2,4	5,3	4,4	10	16	6,5	100
CB000CI2050M6	2,5	2,4	6,4	4,4	11	18	6,5	100
CB000CI2050M8	2,5	2,4	8,4	4,4	13	20	6,5	100
CB00000CI40M4	4	3	4,3	5	8,5	17	8	100
CB00000CI40M5	4	3	5,3	5	10	18	8	100
CB00000CI40M6	4	3	6,4	5	11	20	8	100
CB00000CI40M8	4	3	8,4	5	14	22	8	100
CB00000CI60M4	6	3,7	4,3	5,5	8,5	17,5	8	100
CB00000CI60M5	6	3,7	5,3	5,5	10	19	8	100
CB00000CI60M6	6	3,7	6,4	5,5	11	21	8	100
CB00000CI60M8	6	3,7	8,4	5,5	14	23	8	100
CB00000CI60M10	6	3,7	10,5	5,5	15	25,5	8	100
CB00000CI100M4	10	4,3	4,3	6,7	10	19,5	10	100
CB00000CI100M5	10	4,3	5,3	6,7	10	20,5	10	100
CB00000CI100M6	10	4,3	6,4	6,7	11	22,5	10	100
CB00000CI100M8	10	4,3	8,4	6,7	15	25	10	100
CB00000CI100M10	10	4,3	10,5	6,7	18	27,5	10	100
CB00000CI100M12	10	4,3	13	6,7	19	28,5	10	100
CB00000CI160M5	16	5,4	5,3	7,8	12	22,5	11	100
CB00000CI160M6	16	5,4	6,4	7,8	12	24,5	11	100
CB00000CI160M8	16	5,4	8,4	7,8	15	26,5	11	100
CB00000CI160M10	16	5,4	10,5	7,8	18	29	11	100
CB00000CI160M12	16	5,4	13	7,8	20	30	11	100
CB00000CI250M5	25	6,9	5,3	9,4	14	25	13	100
CB00000CI250M6	25	6,9	6,4	9,4	14	27	13	100
CB00000CI250M8	25	6,9	8,4	9,4	15	29	13	100
CB00000CI250M10	25	6,9	10,5	9,4	18	31,5	13	100
CB00000CI250M12	25	6,9	13	9,4	20	32,5	13	100
CB00000CI250M14	25	6,9	15	9,4	22	34,5	13	100
CB00000CI350M5	35	8,3	5,3	11,3	16,5	32,5	16	100
CB00000CI350M6	35	8,3	6,4	11,3	16,5	32,5	16	100
CB00000CI350M8	35	8,3	8,4	11,3	16,5	33	16	100
CB00000CI350M10	35	8,3	10,5	11,3	18	35,5	16	100
CB00000CI350M12	35	8,3	13	11,3	20	36,5	16	100
CB00000CI350M14	35	8,3	15	11,3	22	39	16	100
CB00000CI350M16	35	8,3	17	11,3	26	41,5	16	100



**MATERIALE**

Rame CU-HCP 99,9% stagnato

**NOTE**

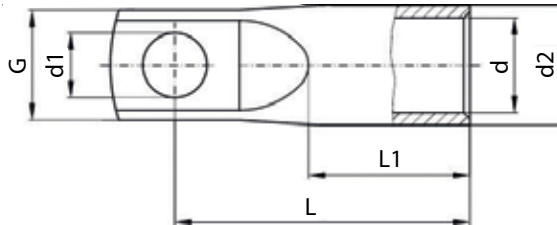
Con foro d'ispezione

**UL/CSA-FILE**

E499227

**ACCESSORI**

Pinza meccanica CBU00000MPR02 per sezione cavi da 25 ÷ 150.



Codice	Sezione cavo mm <sup>2</sup>	d	d1	d2	G	L	L1	Confezione (pz)
CB000CI35M6PR	35	8,3	6,4	11,3	15	32,5	16	25
CB000CI50M6PR	50	9,6	6,4	13,1	15	36	18	25
CB00CI50M10PR	50	9,6	10,5	13,1	18,5	39	18	25
CB000CI70M6PR	70	11,3	6,4	14,7	17	41	21	25
CB00CI70M10PR	70	11,3	10,5	14,7	19	42,5	21	25
CB000CI95M8PR	95	13,5	8,4	17,5	19	48	23	25
CB00CI95M10PR	95	13,5	10,5	17,5	19	50	23	25
CB00CI120M8PR	120	15,5	8,4	20	19	51	26	25
CB0CI120M10PR	120	15,5	10,5	20	19	53,5	26	25
CB00CI150M8PR	150	16,8	8,4	21,3	19	55	29	25
CB00CI150M10PR	150	16,8	10,5	21,3	19	57	29	25
CB0CI185M12PR	185	19	13	24	31	59,5	30	25
CB0CI240M12PR	240	21,1	13	27,3	31,5	69	35	25

1  
2  
3  
4  
5  
6  
7  
8  
9  
10  
11  
12  
13  
14  
15  
16  
17  
18  
19  
20  
21

**MATERIALE**

Rame CU-HCP 99,9% stagnato

**ISOLAMENTO**

PA6.6 (Poliammide)

**COLORE**

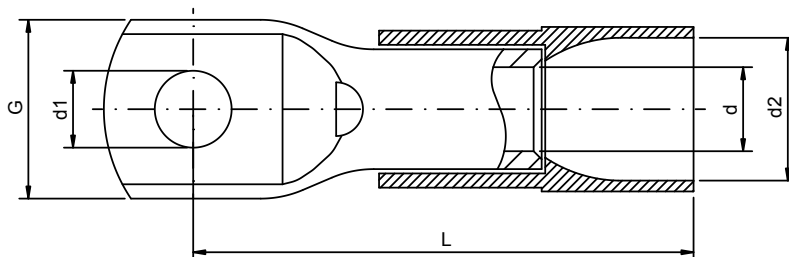
Nero RAL 9005

**NOTE**

Con foro d'ispezione

**ACCESSORI**

Pinza meccanica CBU00000MPIQ6



Codice N5	Sezione cavo mm <sup>2</sup>	d	d1	d2	G	L	Confezione (pz)
CB000CIP100M4	10	4,3	4,3	10	10	32,5	100
CB000CIP100M5	10	4,3	5,3	10	10	33,5	100
CB000CIP100M6	10	4,3	6,4	10	11	35,5	100
CB000CIP100M8	10	4,3	8,4	10	15	38	100
CB000CIP100M10	10	4,3	10,5	10	18	40,5	100
CB000CIP100M12	10	4,3	13	10	19	41,5	100
CB000CIP160M5	16	5,4	5,3	11	12	36,5	100
CB000CIP160M6	16	5,4	6,4	11	12	38,5	100
CB000CIP160M8	16	5,4	8,4	11	15	40,5	100
CB000CIP160M10	16	5,4	10,5	11	18	43	100
CB000CIP160M12	16	5,4	13	11	20	44	100
CB000CIP250M5	25	6,9	5,3	13	14	39,5	100
CB000CIP250M6	25	6,9	6,4	13	14	41,5	100
CB000CIP250M8	25	6,9	8,4	13	15	43,5	100
CB000CIP250M10	25	6,9	10,5	13	18	46	100
CB000CIP250M12	25	6,9	13	13	20	47	100
CB000CIP250M14	25	6,9	15	13	22	49	100
CB000CIP350M5	35	8,3	5,3	16	16,5	49,5	100
CB000CIP350M6	35	8,3	6,4	16	16,5	49,5	100
CB000CIP350M8	35	8,3	8,4	16	16,5	50	100
CB000CIP350M10	35	8,3	10,5	16	18	52,5	100
CB000CIP350M12	35	8,3	13	16	20	53,5	100
CB000CIP350M14	35	8,3	15	16	22	56	100
CB000CIP350M16	35	8,3	17	16	26	58,5	100
CB000CIP500M6	50	9,6	6,4	18	19	53	100
CB000CIP500M8	50	9,6	8,4	18	19	54	100
CB000CIP500M10	50	9,6	10,5	18	20	56	100
CB000CIP500M12	50	9,6	13	18	23	57,5	100
CB000CIP500M14	50	9,6	15	18	25	59,5	100
CB000CIP500M16	50	9,6	17	18	27	62,5	100
CB000CIP500M20	50	9,6	21	18	28	67	100
CB000CIP700M6	70	11,3	6,4	21	22,5	63	100
CB000CIP700M8	70	11,3	8,4	21	22,5	63	100
CB000CIP700M10	70	11,3	10,5	21	22,5	64,5	100
CB000CIP700M12	70	11,3	13	21	23	65,5	100
CB000CIP700M14	70	11,3	15	21	26	68	100
CB000CIP700M16	70	11,3	17	21	28	70,5	100



**MATERIALE**  
Ottone stagnato

**CERTIFICAZIONE**  
RoHS



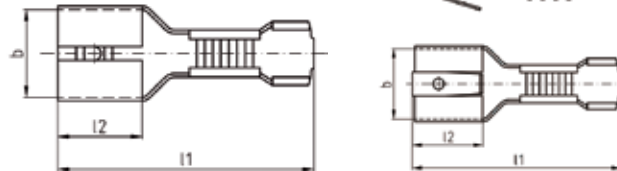
TIPO A

TIPO B



TIPO A

TIPO B



Codice	Tipo	Sezione cavo mm <sup>2</sup>	Sezione linguetta maschio	l1	l2	Confezione (pz)
CB000ICC125FH	A	0,5 ÷ 1	2,8 x 0,5	14,6	6,2	100
CB000ICC128FH	A	0,5 ÷ 1	2,8 x 0,8	14,6	5,2	100
CB000ICC145FH	A	0,5 ÷ 1	4,8 x 0,5	15,6	6,4	100
CB000ICC148FH	A	0,5 ÷ 1	4,8 x 0,8	15,6	6,4	100
CB000ICC168FH	A	0,5 ÷ 1	5,3 x 0,8	19,7	7,7	100
CB000ICC248FH	A	1,5 ÷ 2,5	4,8 x 0,8	15,9	6,6	100
CB000ICC268FH	A	1,5 ÷ 2,5	6,3 x 0,8	19,7	7,7	100
CB000ICC668FH	A	4 ÷ 6	6,3 x 0,8	19,8	7,7	100
CB000ICC168FHR	B	0,5 ÷ 1	6,3 x 0,8	20	7,6	100
CB000ICC268FHR	B	1,5 ÷ 2,5	6,3 x 0,8	20	7,6	100
CB000ICC668FHR	B	4 ÷ 6	6,3 x 0,8	19,38	7,7	100

# CONNETTORE AD INNESTO MASCHIO

non isolato

**MATERIALE**  
Ottone stagnato

**CERTIFICAZIONE**  
RoHS



TIPO A

TIPO B



TIPO A

TIPO B



Codice	Tipo	Sezione cavo mm <sup>2</sup>	Sezione linguetta maschio	l1	l2	Confezione (pz)
CB000ICC168FS	A	0,5 ÷ 1	6,3 x 0,8	20,5	9,3	100
CB000ICC268FS	A	1,5 ÷ 2,5	6,3 x 0,8	20,7	8	100
CB000ICC168FSR	B	0,5 ÷ 1	6,3 x 0,8	28	15	100
CB000ICC268FSR	B	1,5 ÷ 2,5	6,3 x 0,8	28	15	100
CB000ICC668FSR	B	4 ÷ 6	6,3 x 0,8	28,7	15,4	100





**MATERIALE**  
PA6.6 (Poliammide)  
PE (Polietilene)

**AUTOESTINGUENZA**  
UL 94 V-2

**TEMPERATURA DI ESERCIZIO**  
105°C max

Codice PA6.6	Codice PE	Tipo	Sezione cavo mm <sup>2</sup>	Per connettore	Confezione (pz)
CB0000ICC12IH	-	1	0,5 ÷ 1	2,8	100
CB0000ICC24IH	-	2	0,5 ÷ 2,5	4,8	100
-	CB0000ICC26IH	3	0,5 ÷ 2,5	6,3	100
CB0000ICC66IH	-	4	0,5 ÷ 6	6,3	100

**MATERIALE**  
OT58 (Ottone) stagnato



Codice	Tipo	Sezione cavo mm <sup>2</sup>	Linguetta	Confezione (pz)
CB0000ICC1FHA	1	0,5 ÷ 1,5	6,3 x 0,8	100
CB0000ICC2FHA	1	1,5 ÷ 2,5	6,3 x 0,8	100
CB0ICC68FHAI	2	-	6,3 x 0,8	100
CBICC68FHAI	3	-	6,3 x 0,8	100

**MATERIALE**  
OT58 (Ottone) stagnato

**CERTIFICAZIONE**  
RoHS



Codice	Tipo	Linguetta	Ø foro	Confezione (pz)
CB000ICC68FSI	1	6,3 x 0,8	4,2	100
CBICC68FSIIL4	2	6,3 x 0,8	4,2	100
CBICC68FSIIL5	2	6,3 x 0,8	5,2	100
CB0ICC68FSIII	3	6,3 x 0,8	4,2	100
CB0ICC68FSVL4	5	6,3 x 0,8	4,3	100
CB0ICC68FSVL6	5	6,3 x 0,8	6,2	100
CB00ICC68FSVI	6	6,3 x 0,8	4,3	100
CB0ICC28FSVII	7	2,8 x 0,8	-	100
CB0ICC68FSVII	7	6,3 x 0,8	-	100
CBICC68FSVIII	8	6,3 x 0,8	-	100

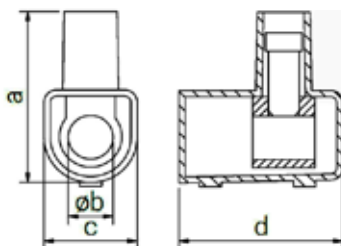
MORSETTO UNIPOLARE PER CONNESSIONE VOLANTE

**MATERIALE**  
Corpo: PC (Policarbonato)  
Morsetto: Ottone  
Vite: AC (Acciaio zincato)

**AUTOESTINGUENZA**  
UL 94 V-2

**TEMPERATURA DI ESERCIZIO**  
85°C

**CERTIFICAZIONE**  
RoHS



Codice	Sezione nominale mm <sup>2</sup>	Tensione nominale V	Corrente nominale A	Grado di protezione	N° poli per stecca	a	b	c	d	Confezione (pz)
CB00000MVU105	1,5	450	17,5	IP 20	10	16	3,3	10	15	10
CB00000MVU205	2,5	450	24	IP 20	10	17,6	3,7	8,4	17,6	10
CB00000MVU040	4	450	32	IP 20	10	21	4,5	10,5	19,3	10
CB00000MVU060	6	500	41	IP 20	10	23	5,6	11,5	22,5	10
CB00000MVU100	10	500	57	IP 20	10	28	6,9	14,6	26	5
CB00000MVU160	16	500	76	IP 00	10	33	9	19,7	31	5
CB00000MVU250	25	500	101	IP 00	1	41	12	22	39	5
CB00000MVU350	35	500	125	IP 00	1	44	14	25	46	5
CB00000MVU500	50	750	150	IP 00	1	63	7,7	28	44	1
CB00000MVU700	70	750	175	IP 00	1	71	11	33	48	1



**PROFILO DI CRIMPATURA**

Ovale / Doppia crimpatura



0,5 - 6 mm<sup>2</sup>

**NOTE**

Crimpatura contemporanea del conduttore e dell'isolamento

Codice	Sezione cavi mm <sup>2</sup>	Lunghezza mm	Confezione (pz)
CBU0000MPIQ6	0,5 ÷ 6	220	1



**PROFILO DI CRIMPATURA**

Trapezoidale



0,14 - 16 mm<sup>2</sup>

Codice	Sezione cavi mm <sup>2</sup>	Lunghezza mm	Confezione (pz)
CBU000MPAE16T	0,14 ÷ 16	230	1



**NOTE**

Lama regolabile alla profondità di taglio 0.1-3mm, garantisce nessun danneggiamento degli strati sottostanti.

Taglio circolare, longitudinale e elicoidale.

Codice	Sezione cavi mm <sup>2</sup>	Lunghezza mm	Confezione (pz)
CBU00000ABI01	4,5 ÷ 29	140	1

**IMPIEGO**

Per guaine esterne di cavi unipolari o multipolari

**NOTE**

Possibilità di variare la pressione delle lame tramite regolazione.

Possibilità di variare la lunghezza di spellatura.

Dispositivo di taglio integrato.

Attenzione: non consigliato per lavori sotto tensione.



Codice	Sezione cavi mm <sup>2</sup>	Dimensioni mm	Confezione (pz)
<b>CBU00000PTS04</b>	0,2 ÷ 6	170 x 82 x 20	1

**PINZA MECCANICA PER CAPICORDA E GIUNTI NON ISOLATI**
**CBU00-D**
**PROFILO DI CRIMPATURA**

Esagonale



6 - 50 mm<sup>2</sup>



25 - 150 mm<sup>2</sup>

**IMPIEGO**

Idoneo per crimpatura esagonale di terminali e giunti non isolati

**NOTE**

Possibilità di selezionare la sezione tramite matrice a revolver.

Forza di crimpatura ridotta.



Codice	Sezione cavi mm <sup>2</sup>	Lunghezza mm	Peso Kg	Confezione (pz)
<b>CBU00000MPR01</b>	6 ÷ 50	380	1,5	1
<b>CBU00000MPR02</b>	25 ÷ 150	535	3,7	1