

2

TERMINALI ELETTRICI



Terminali
pag. 2.1



Connettori
pag. 2.6



Capicorda
pag. 2.11



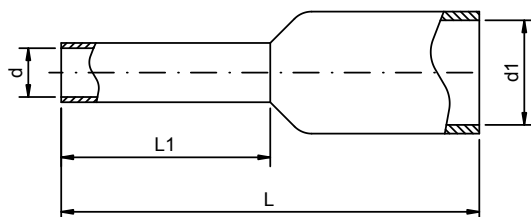
Terminali non isolati
pag. 2.14



Morsettiere
pag. 2.16



Utensili
pag. 2.17



MATERIALE
CU-ETP 99,9% (Rame stagnato)

ISOLAMENTO
PP (Polipropilene)

COLORE
Vedi tabella

TEMPERATURA DI ESERCIZIO
105°C max

CERTIFICAZIONE
CSA (File 268879)
RoHS

ACCESSORI
Pinza meccanica CBU000MPAE16T



| Codice | Colore DIN 46228/4 | Codice | Colore | Codice | Colore | Sezione cavo mm ² | d | d1 | L | L1 | Confezione (pz) |
|----------------|-----------------------|---------------|------------|---------------|----------------|---------------------------------|------|------|----|----|--------------------|
| | | | | CB00TPO1408GR | GR Grigio | 0,14 | 0,7 | 1,6 | 10 | 8 | 500 |
| | | | | CB000TPO306AZ | AZ Azzurro | 0,25 | 0,75 | 1,8 | 10 | 6 | 500 |
| | | | | CB000TPO308AZ | AZ Azzurro | 0,25 | 0,75 | 1,8 | 12 | 8 | 500 |
| | | | | CB000TPO348AZ | AZ Azzurro | 0,34 | 0,8 | 2 | 12 | 8 | 500 |
| | | | | | | 0,5 | 1 | 2,6 | 12 | 6 | 500 |
| CB0000TPD0506 | BI Bianco | | | CB000TPO508AR | AR Arancio | 0,5 | 1 | 2,6 | 14 | 8 | 500 |
| CB0000TPD0508 | BI Bianco | | | CB000TPO510AR | AR Arancio | 0,5 | 1 | 2,6 | 16 | 10 | 500 |
| CB0000TPD0510 | BI Bianco | | | | | 0,75 | 1,2 | 2,8 | 12 | 6 | 500 |
| CB0000TPD7506 | GR Grigio | | | CB00TPO7508BI | BI Bianco | 0,75 | 1,2 | 2,8 | 14 | 8 | 500 |
| CB0000TPD7508 | GR Grigio | CB000TP0758BL | BL Blu | | | 0,75 | 1,2 | 2,8 | 16 | 10 | 500 |
| CB0000TPD7510 | GR Grigio | | | CB00TPO7512BI | BI Bianco | 0,75 | 1,2 | 2,8 | 18 | 12 | 500 |
| CB0000TPD7512 | GR Grigio | | | | | 1 | 1,4 | 3 | 12 | 6 | 500 |
| CB0000TPD0106 | RO Rosso | | | CB000TPO108GI | GI Giallo | 1 | 1,4 | 3 | 14 | 8 | 500 |
| CB0000TPD0108 | RO Rosso | | | | | 1 | 1,4 | 3 | 16 | 10 | 500 |
| CB0000TPD0110 | RO Rosso | | | CB000TPO112GI | GI Giallo | 1 | 1,4 | 3 | 18 | 12 | 500 |
| CB0000TPD0112 | RO Rosso | | | CB00TPO1508RO | RO Rosso | 1,5 | 1,7 | 3,5 | 14 | 8 | 500 |
| CB0000TPD1508 | NE Nero | | | CB00TPO1510RO | RO Rosso | 1,5 | 1,7 | 3,5 | 16 | 10 | 500 |
| CB0000TPD1510 | NE Nero | | | | | 1,5 | 1,7 | 3,5 | 18 | 12 | 500 |
| CB0000TPD1512 | NE Nero | | | CB00TPO1518RO | RO Rosso | 1,5 | 1,7 | 3,5 | 24 | 18 | 500 |
| CB0000TPD1518 | NE Nero | | | | | 2,5 | 2,2 | 4,2 | 14 | 8 | 500 |
| CB0000TPD2508 | BL Blu | CB000TP2508GR | GR Grigio | | | 2,5 | 2,2 | 4,2 | 18 | 12 | 500 |
| CB0000TPD2512 | BL Blu | CB000TP2512GR | GR Grigio | | | 2,5 | 2,2 | 4,2 | 24 | 18 | 500 |
| CB0000TPD2518 | BL Blu | CB000TP2518GR | GR Grigio | | | 4 | 2,8 | 4,8 | 17 | 10 | 500 |
| CB0000TPD0410 | GR Grigio | CB0000TP410AR | AR Arancio | CB000TPO412GR | GR Grigio | 4 | 2,8 | 4,8 | 20 | 12 | 500 |
| | | CB0000TP412AR | AR Arancio | | | 4 | 2,8 | 4,8 | 26 | 18 | 200 |
| CB0000TPD0418 | GR Grigio | CB0000TP418AR | AR Arancio | CB000TPO612NR | NE Nero | 6 | 3,5 | 6,3 | 20 | 12 | 100 |
| CB0000TPD0612 | GI Giallo | CB0000TP612VE | VE Verde | CB000TPO618NR | NE Nero | 6 | 3,5 | 6,3 | 26 | 18 | 100 |
| CB0000TPD0618 | GI Giallo | CB0000TP618VE | VE Verde | CB00TPO1012AV | BE Beige | 10 | 4,5 | 7,6 | 22 | 12 | 100 |
| CB0000TPD1012 | RO Rosso | CB000TP1012MA | MA Marrone | CB00TPO1018AV | BE Beige | 10 | 4,5 | 7,6 | 28 | 18 | 100 |
| CB0000TPD1018 | RO Rosso | CB000TP1018MA | MA Marrone | CB00TPO1612VE | VE Verde | 16 | 5,8 | 8,8 | 24 | 12 | 100 |
| CB0000TPD1612 | BL Blu | CB000TP1612BI | BI Bianco | CB00TPO1618VE | VE Verde | 16 | 5,8 | 8,8 | 28 | 18 | 100 |
| CB0000TPD1618 | BL Blu | CB000TP1618BI | BI Bianco | CB0TP025016MA | MA Marrone | 25 | 7,3 | 11,2 | 30 | 16 | 50 |
| CB0000TPD25016 | GI Giallo | CB000TP2516NR | NE Nero | CB0TP025022MA | MA Marrone | 25 | 7,3 | 11,2 | 36 | 22 | 50 |
| CB0000TPD25022 | GI Giallo | CB000TP2522NR | NE Nero | CB0TP035016NO | MN Nocciola | 35 | 8,3 | 12,7 | 30 | 16 | 50 |
| CB0000TPD35016 | RO Rosso | | | CB0TP035025NO | MN Nocciola | 35 | 8,3 | 12,7 | 39 | 25 | 50 |
| CB0000TPD35025 | RO Rosso | | | CB0TP050020VE | VE Verde | 50 | 10,3 | 15 | 36 | 20 | 50 |
| CB0000TPD50020 | BL Blu | | | CB0TP050025VS | VE Verde scuro | 50 | 10,3 | 15 | 40 | 25 | 50 |
| CB0000TPD50025 | BL Blu | | | CB0TP070022GI | GI Giallo | 70 | 13,5 | 16 | 37 | 21 | 25 |
| | | | | CB0TP095025RO | RO Rosso | 95 | 14,5 | 18 | 44 | 25 | 25 |
| | | | | CBTP0120027BL | BL Blu | 120 | 16,5 | 20 | 48 | 27 | 25 |

MATERIALE

CU-ETP 99,9% (Rame stagnato)

ISOLAMENTO

PP (Polipropilene)

COLORE

Vedi tabella

TEMPERATURA DI ESERCIZIO

105°C max

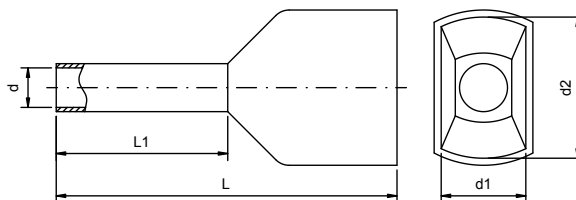
CERTIFICAZIONE

CSA (File 268879)

RoHS

ACCESSORI

Pinza meccanica CBU000MPAE16T



| Codice | Colore DIN 46228/4 | Codice | Colore | Codice | Colore | Sezione cavo mm ² | d | d1 | d2 | L | L1 | Confezione (pz) |
|----------------|-----------------------|---------------|------------|---------------|------------|---------------------------------|-----|-----|------|------|----|--------------------|
| CB000TPT508BI | BI Bianco | | | CB00TP2T508AR | AR Arancio | 2 x 0,5 | 1,4 | 2,5 | 4,7 | 15 | 8 | 200 |
| CB000TPT758GR | GR Grigio | CB00TP1T758BL | BL Blu | CB00TP2T758BI | BI Bianco | 2 x 0,75 | 1,7 | 2,8 | 5 | 15 | 8 | 200 |
| CB000TPT7510GR | GR Grigio | CB0TP1T7510BL | BL Blu | CB0TP2T7510BI | BI Bianco | 2 x 0,75 | 1,7 | 2,8 | 5 | 17 | 10 | 200 |
| CB000TPT108RO | RO Rosso | | | CB00TP2T108GI | GI Giallo | 2 x 1 | 2 | 3,4 | 5,4 | 15 | 8 | 200 |
| CB000TPT110RO | RO Rosso | | | CB00TP2T110GI | GI Giallo | 2 x 1 | 2 | 3,4 | 5,4 | 17 | 10 | 200 |
| CB000TPT1508NR | NE Nero | | | CB0TP2T1508RO | RO Rosso | 2 x 1,5 | 2,2 | 3,6 | 6,6 | 16 | 8 | 200 |
| CB000TPT1512NR | NE Nero | | | CB0TP2T1512RO | RO Rosso | 2 x 1,5 | 2,2 | 3,6 | 6,6 | 20 | 12 | 200 |
| CB000TPT2510BL | BL Blu | CB0TP1T2510GR | GR Grigio | | | 2 x 2,5 | 2,8 | 4,2 | 7,8 | 18,5 | 10 | 100 |
| CB000TPT2512BL | BL Blu | CB0TP1T2512GR | GR Grigio | | | 2 x 2,5 | 2,8 | 4,2 | 7,8 | 21,5 | 13 | 100 |
| CB000TPT412GR | GR Grigio | CB00TP1T412AR | AR Arancio | | | 2 x 4 | 3,7 | 4,9 | 8,8 | 23 | 12 | 100 |
| CB000TPT614GI | GI Giallo | CB00TP1T614VE | VE Verde | CB00TP2T614NR | NE Nero | 2 x 6 | 4,8 | 6,9 | 10 | 26 | 14 | 50 |
| CB000TPT1014RO | RO Rosso | CB0TP1T1014MA | MA Marrone | CB0TP2T1014AV | AV Avorio | 2 x 10 | 6,4 | 7,2 | 13 | 26 | 14 | 50 |
| CB000TPT1614BL | BL Blu | CB0TP1T1614AV | AV Avorio | CB0TP2T1614VE | VE Verde | 2 x 16 | 8,2 | 9,6 | 18,4 | 30 | 14 | 50 |

**MATERIALE**

CU-ETP 99,9% (Rame stagnato)

ISOLAMENTO

PC (Policarbonato)

COLORE

Rosso

Blu

Giallo

TENSIONE NOMINALE

600V max

TEMPERATURA DI ESERCIZIO

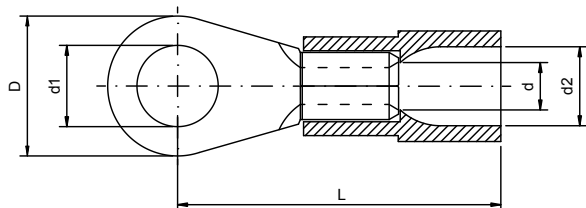
125°C max

CERTIFICAZIONE

RoHS

ACCESSORI

Pinza meccanica CBU00000MPIQ6



| Codice | Sezione cavo mm ² | Colore | d | d1 | d2 | D | L | Confezione (pz) |
|-----------------|------------------------------|--------|-----|------|-----|-----|------|-----------------|
| CB00000ROOM3A | 0,5 ÷ 1,5 | RO | 1,6 | 3,2 | 4 | 6 | 17 | 100 |
| CB00000ROOM305A | 0,5 ÷ 1,5 | RO | 1,6 | 3,7 | 4 | 6 | 17 | 100 |
| CB00000ROOM4A | 0,5 ÷ 1,5 | RO | 1,6 | 4,3 | 4 | 8 | 18 | 100 |
| CB00000ICIQ14S | 0,5 ÷ 1,5 | RO | 1,6 | 4,3 | 4 | 7 | 17,5 | 100 |
| CB00000ROOM5A | 0,5 ÷ 1,5 | RO | 1,6 | 5,3 | 4 | 10 | 19 | 100 |
| CB00000ICIQ15S | 0,5 ÷ 1,5 | RO | 1,6 | 5,3 | 4 | 8 | 18,5 | 100 |
| CB00000ROOM6A | 0,5 ÷ 1,5 | RO | 1,6 | 6,5 | 4 | 10 | 19 | 100 |
| CB00000ROOM8A | 0,5 ÷ 1,5 | RO | 1,6 | 8,4 | 4 | 14 | 23 | 100 |
| CB00000ROOM10A | 0,5 ÷ 1,5 | RO | 1,6 | 10,5 | 4 | 18 | 25 | 100 |
| CB00000BOOM3A | 1,5 ÷ 2,5 | BL | 2,3 | 3,2 | 4,4 | 6 | 17 | 100 |
| CB00000BOOM35A | 1,5 ÷ 2,5 | BL | 2,3 | 3,7 | 4,4 | 6 | 17 | 100 |
| CB00000BOOM4A | 1,5 ÷ 2,5 | BL | 2,3 | 4,3 | 4,4 | 8 | 18 | 100 |
| CB00000ICIQ24S | 1,5 ÷ 2,5 | BL | 2,3 | 4,3 | 4,4 | 6,8 | 17,6 | 100 |
| CB00000BOOM5A | 1,5 ÷ 2,5 | BL | 2,3 | 5,3 | 4,4 | 10 | 20 | 100 |
| CB00000ICIQ25S | 1,5 ÷ 2,5 | BL | 2,3 | 5,3 | 4,4 | 8 | 19,5 | 100 |
| CB00000BOOM6A | 1,5 ÷ 2,5 | BL | 2,3 | 6,5 | 4,4 | 11 | 22 | 100 |
| CB00000BOOM8A | 1,5 ÷ 2,5 | BL | 2,3 | 8,4 | 4,4 | 14 | 23 | 100 |
| CB00000BOOM10A | 1,5 ÷ 2,5 | BL | 2,3 | 10,5 | 4,4 | 18 | 25,6 | 100 |
| CB00000GOOM4A | 4 ÷ 6 | GI | 3,6 | 4,3 | 6,4 | 8 | 21 | 100 |
| CB00000GOOM5A | 4 ÷ 6 | GI | 3,6 | 5,3 | 6,4 | 10 | 22 | 100 |
| CB00000GOOM6A | 4 ÷ 6 | GI | 3,6 | 6,5 | 6,4 | 11 | 23 | 100 |
| CB00000GOOM8A | 4 ÷ 6 | GI | 3,6 | 8,4 | 6,4 | 14 | 26 | 100 |
| CB00000GOOM10A | 4 ÷ 6 | GI | 3,6 | 10,5 | 6,4 | 18 | 28 | 100 |



MATERIALE

CU-ETP 99,9% (Rame stagnato)

ISOLAMENTO

PC (Policarbonato)

COLORE

RO Rosso

BL Blu

GI Giallo

TENSIONE NOMINALE

600V max

TEMPERATURA DI ESERCIZIO

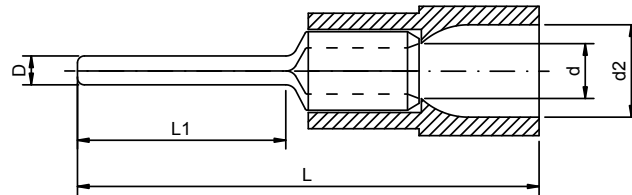
125°C max

CERTIFICAZIONE

RoHS

ACCESSORI

Pinza meccanica CBU00000MPIQ6



| Codice | Sezione cavo mm ² | Colore | d | D | d2 | L | L1 | Confezione (pz) |
|---------------|------------------------------|-----------|-----|-----|-----|------|----|-----------------|
| CB00000RP012A | 0,5 ÷ 1,5 | RO | 1,7 | 1,9 | 4 | 22,8 | 12 | 100 |
| CB00000BP012A | 1,5 ÷ 2,5 | BL | 2,3 | 1,9 | 4,5 | 22,8 | 12 | 100 |
| CB00000BP016A | 1,5 ÷ 2,5 | BL | 2,3 | 1,9 | 4,5 | 27 | 16 | 100 |
| CB00000GP014A | 4 ÷ 6 | GI | 3,6 | 2,8 | 6,4 | 27 | 11 | 100 |

CONNETTORE FEMMINA A BANDIERA
isolato

MATERIALE

Ottone stagnato

ISOLAMENTO

PA6.6 (Poliammide)

COLORE

RO Rosso

BL Blu

TENSIONE NOMINALE

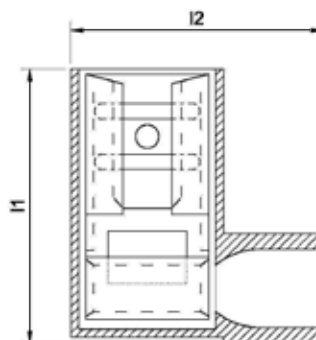
300V max

TEMPERATURA DI ESERCIZIO

105°C max

CERTIFICAZIONE

RoHS



| Codice | Sezione cavo mm ² | Colore | Linguetta | l1 | l2 | Confezione (pz) |
|---------------|------------------------------|-----------|-----------|------|----|-----------------|
| CB000RIBF0608 | 0,5 ÷ 1,5 | RO | 6,3 x 0,8 | 16,3 | 15 | 100 |
| CB000BIBF0608 | 1,5 ÷ 2,5 | BL | 6,3 x 0,8 | 16,8 | 15 | 100 |

**MATERIALE**

CU-ETP 99,9% (Rame stagnato)

ISOLAMENTO

PC (Policarbonato)

COLORE

Rosso

Blu

Giallo

TENSIONE NOMINALE

600V max

TEMPERATURA DI ESERCIZIO

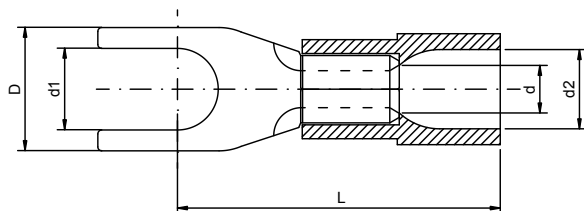
125°C max

CERTIFICAZIONE

RoHS

ACCESSORI

Pinza meccanica CBU00000MPIQ6



| Codice | Sezione cavo mm ² | Colore | d | d1 | d2 | D | L | Confezione (pz) |
|----------------|------------------------------|--------|-----|-----|-----|------|------|-----------------|
| CB00000RF0M3A | 0,5 ÷ 1,5 | | 1,6 | 3,2 | 4 | 6 | 17 | 100 |
| CB000RF0M305A | 0,5 ÷ 1,5 | | 1,6 | 3,7 | 4 | 6 | 17 | 100 |
| CB00000RF0M4A | 0,5 ÷ 1,5 | | 1,6 | 4,3 | 4 | 8 | 18,1 | 100 |
| CB0000ICIQ14GS | 0,5 ÷ 1,5 | | 1,6 | 4,3 | 4 | 6,8 | 18 | 100 |
| CB00000RF0M5A | 0,5 ÷ 1,5 | | 1,6 | 5,3 | 4 | 10 | 19 | 100 |
| CB00000RF0M6A | 0,5 ÷ 1,5 | | 1,6 | 6,5 | 4 | 11 | 21 | 100 |
| CB00000BF0M3A | 1,5 ÷ 2,5 | | 2,3 | 3,2 | 4,5 | 5,5 | 19 | 100 |
| CB000BF0M305A | 1,5 ÷ 2,5 | | 2,3 | 3,7 | 4,5 | 6 | 17 | 100 |
| CB00000BF0M4A | 1,5 ÷ 2,5 | | 2,3 | 4,3 | 4,5 | 8 | 18 | 100 |
| CB0000ICIQ24GS | 1,5 ÷ 2,5 | | 2,3 | 4,3 | 4,5 | 6,8 | 18,7 | 100 |
| CB00000BF0M5A | 1,5 ÷ 2,5 | | 2,3 | 5,3 | 4,5 | 10 | 20 | 100 |
| CB00000BF0M6A | 1,5 ÷ 2,5 | | 2,3 | 6,5 | 4,5 | 11 | 22 | 100 |
| CB00000GF0M4A | 4 ÷ 6 | | 3,6 | 4,3 | 6,4 | 8 | 21 | 100 |
| CB00000GF0M5A | 4 ÷ 6 | | 3,6 | 5,3 | 6,4 | 10 | 22 | 100 |
| CB00000GF0M6A | 4 ÷ 6 | | 3,6 | 6,5 | 6,4 | 11 | 23 | 100 |
| CB00000GF0M8A | 4 ÷ 6 | | 3,6 | 8,4 | 6,4 | 14 | 26 | 100 |
| CB0000ICIQ105G | 10 | | 4,5 | 5,3 | 8 | 10,5 | 24,1 | 50 |
| CB0000ICIQ106G | 10 | | 4,5 | 6,5 | 8 | 10,8 | 24,6 | 50 |
| CB0000ICIQ166G | 16 | | 5,8 | 6,5 | 11 | 11 | 32,2 | 50 |
| CB0000ICIQ168G | 16 | | 5,8 | 8,4 | 11 | 13,8 | 32,2 | 50 |



MATERIALE

CU-ETP 99,9% (Rame stagnato)

ISOLAMENTO

PC (Policarbonato)

COLORE

RO Rosso

BL Blu

GI Giallo

TENSIONE NOMINALE

300V max

TEMPERATURA DI ESERCIZIO

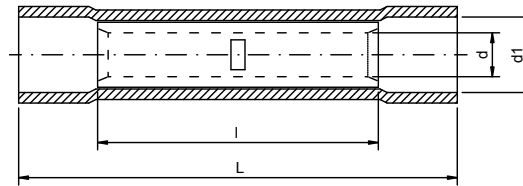
120°C max

CERTIFICAZIONE

RoHS

ACCESSORI

Pinza meccanica CBU00000MPIQ6



| Codice | Sezione cavo mm ² | Colore | d | d1 | L | l | Confezione (pz) |
|----------------|------------------------------|--------|-----|-----|----|----|-----------------|
| CB0000ICIQ05V | 0,1 ÷ 0,5 | GI | 1,2 | 2 | 20 | 12 | 100 |
| CB00000GPVC15 | 0,5 ÷ 1,5 | RO | 1,8 | 4,2 | 25 | 15 | 100 |
| CB00000GPVC25 | 1,5 ÷ 2,5 | BL | 2,5 | 4,8 | 26 | 15 | 100 |
| CB00000GPVC600 | 4 ÷ 6 | GI | 3,7 | 6,5 | 27 | 15 | 100 |

CONNETTORE TESTA A TESTA TERMORESTRINGENTE preisolato

CB000-H

MATERIALE

CU-ETP 99,9% (Rame stagnato)

ISOLAMENTO

PE-HD (Polietilene alta densità)

COLORE

RO Rosso

BL Blu

GI Giallo

TENSIONE NOMINALE

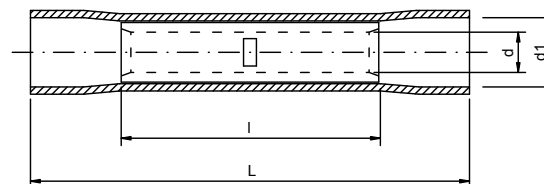
300V max

TEMPERATURA DI ESERCIZIO

-10°C ÷ 105°C

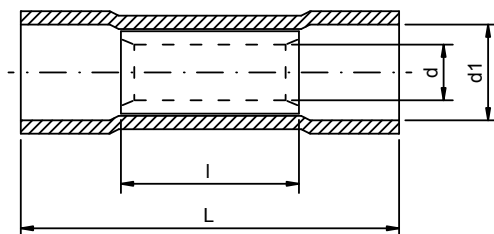
CERTIFICAZIONE

RoHS



| Codice | Sezione cavo mm ² | Colore | d | d1 | L | l | Confezione (pz) |
|----------------|------------------------------|--------|-----|-----|----|----|-----------------|
| CB00000GPET15A | 0,5 ÷ 1,5 | RO | 1,7 | 4,4 | 36 | 15 | 100 |
| CB00000GPET25A | 1,5 ÷ 2,5 | BL | 2,3 | 5,2 | 36 | 15 | 100 |
| CB00000GPET6A | 4 ÷ 6 | GI | 3,6 | 6,5 | 41 | 15 | 100 |

1
2
3
4
5
6
7
8
9
10
11
12
13
14
15
16
17
18
19
20

**MATERIALE**

CU-ETP 99,9% (Rame stagnato)

ISOLAMENTO

PVC (Cloruro di polivinile)

COLORE

RO Rosso

BL Blu

GI Giallo

TENSIONE NOMINALE

300V max

TEMPERATURA DI ESERCIZIO

75°C max

CERTIFICAZIONE

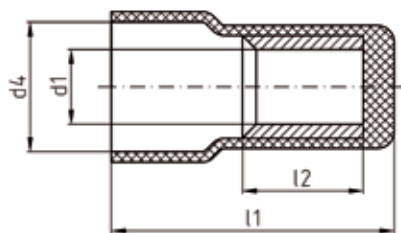
RoHS

ACCESSORI

Pinza meccanica CBU00000MPIQ6



| Codice | Sezione cavo mm ² | Colore | d | d1 | L | l | Confezione (pz) |
|---------------|------------------------------|--------|-----|-----|------|-----|-----------------|
| CB0000GPVC15S | 0,5 ÷ 1,5 | RO | 1,8 | 4,2 | 18 | 8 | 100 |
| CB0000GPVC25S | 1,5 ÷ 2,5 | BL | 2,5 | 4,8 | 18 | 8 | 100 |
| CB0000GPVC6S | 4 ÷ 6 | GI | 3,7 | 6,5 | 21,5 | 8,5 | 100 |

**MATERIALE**

CU-ETP 99,9% (Rame stagnato)

ISOLAMENTO

PA6.6 (Poliammide)

COLORE

NA Trasparente

BL Blu trasparente

GI Giallo trasparente

TENSIONE NOMINALE

300V max

TEMPERATURA DI ESERCIZIO

105°C max

CERTIFICAZIONE

RoHS

ACCESSORI

Pinza meccanica CBU00000MPIQ6



| Codice | Sezione cavo mm ² | Colore | d4 | d1 | l1 | l2 | Confezione (pz) |
|----------------|------------------------------|--------|------|-----|------|-----|-----------------|
| CB0000ICIQ1EV | 0,5 ÷ 1,5 | NA | 6 | 2,3 | 15,2 | 8,8 | 100 |
| CB0000TCT2500 | 1,5 ÷ 2,5 | BL | 6,4 | 2,3 | 15,4 | 8 | 100 |
| CB0000TCT6000 | 4 ÷ 6 | GI | 9,2 | 3,4 | 17,7 | 8,5 | 100 |
| CB0000ICIQ10EV | 10 | NA | 11,8 | 5 | 22 | 8 | 100 |

MATERIALE

Ottone stagnato con colletto in rame

ISOLAMENTO

PC (Policarbonato)

COLORE

RO Rosso

BL Blu

GI Giallo

TENSIONE NOMINALE

300V max

TEMPERATURA DI ESERCIZIO

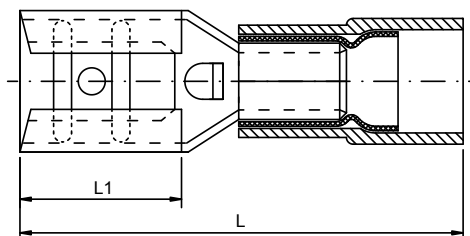
125°C max

CERTIFICAZIONE

RoHS

ACCESSORI

Pinza meccanica CBU00000MPIQ6



| Codice | Sezione cavo mm ² | Colore | Sezione linguetta maschio | L | L1 | Confezione (pz) |
|---------------|------------------------------|--------|---------------------------|------|-----|-----------------|
| CB0000RIF0305 | 0,5 ÷ 1,5 | RO | 2,8 x 0,5 | 19 | 6,5 | 100 |
| CB0000RIF0308 | 0,5 ÷ 1,5 | RO | 2,8 x 0,8 | 19 | 6,5 | 100 |
| CB0000RIF0405 | 0,5 ÷ 1,5 | RO | 4,8 x 0,5 | 19,4 | 6,4 | 100 |
| CB0000RIF0408 | 0,5 ÷ 1,5 | RO | 4,8 x 0,8 | 19,4 | 6,4 | 100 |
| CB0000RIF0608 | 0,5 ÷ 1,5 | RO | 6,3 x 0,8 | 20,8 | 7,5 | 100 |
| CB0000BIF0405 | 1,5 ÷ 2,5 | BL | 4,8 x 0,5 | 19,4 | 6,4 | 100 |
| CB0000BIF0408 | 1,5 ÷ 2,5 | BL | 4,8 x 0,8 | 19,4 | 6,4 | 100 |
| CB0000BIF0608 | 1,5 ÷ 2,5 | BL | 6,3 x 0,8 | 20,8 | 7,3 | 100 |
| CB0000GIF0608 | 4 ÷ 6 | GI | 6,3 x 0,8 | 23,3 | 7,3 | 100 |

CONNETTORE AD INNESTO FEMMINA

totalmente preisolato

CB00R

MATERIALE

CU-ETP 99,9% (Rame stagnato)

ISOLAMENTO

PA6.6 (Poliammide)

COLORE

RO Rosso

BL Blu

GI Giallo

TENSIONE NOMINALE

300V max

TEMPERATURA DI ESERCIZIO

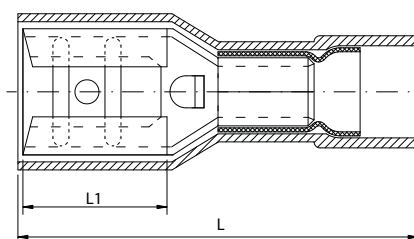
105°C max

CERTIFICAZIONE

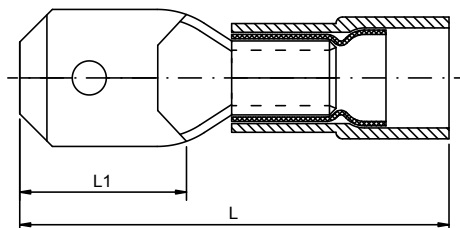
RoHS

ACCESSORI

Pinza meccanica CBU00000MPIQ6



| Codice | Sezione cavo mm ² | Colore | Sezione linguetta maschio | L | L1 | Confezione (pz) |
|---------------|------------------------------|--------|---------------------------|------|-----|-----------------|
| CB00RIF0305TI | 0,5 ÷ 1,5 | RO | 2,8 x 0,5 | 19,2 | 6,4 | 100 |
| CB00RIF0308TI | 0,5 ÷ 1,5 | RO | 2,8 x 0,8 | 19,2 | 6,4 | 100 |
| CB00RIF4050TI | 0,5 ÷ 1,5 | RO | 4,8 x 0,5 | 20,2 | 6,4 | 100 |
| CB00RIF4080TI | 0,5 ÷ 1,5 | RO | 4,8 x 0,8 | 20,2 | 6,4 | 100 |
| CB000RIF608TI | 0,5 ÷ 1,5 | RO | 6,3 x 0,8 | 21,5 | 7,3 | 100 |
| CB000BIF405TI | 1,5 ÷ 2,5 | BL | 4,8 x 0,5 | 20,2 | 6,5 | 100 |
| CB000BIF408TI | 1,5 ÷ 2,5 | BL | 4,8 x 0,8 | 20,2 | 6,5 | 100 |
| CB000BIF608TI | 1,5 ÷ 2,5 | BL | 6,3 x 0,8 | 24,5 | 7,3 | 100 |
| CB00GIF0608TI | 4 ÷ 6 | GI | 6,3 x 0,8 | 24,2 | 7,3 | 100 |

**MATERIALE**

Ottone stagnato con colletto in rame

ISOLAMENTO

PC (Policarbonato)

COLORE

RO Rosso

BL Blu

GI Giallo

TENSIONE NOMINALE

300V max

TEMPERATURA DI ESERCIZIO

125°C max

CERTIFICAZIONE

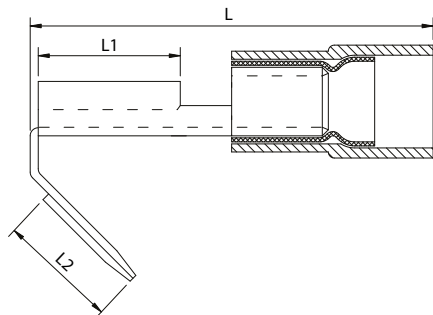
RoHS

ACCESSORI

Pinza meccanica CBU00000MPIQ6



| Codice | Sezione cavo mm ² | Colore | Sezione linguetta | L | L1 | Confezione (pz) |
|---------------|------------------------------|--------|-------------------|------|-----|-----------------|
| CB0000RIM0308 | 0,5 ÷ 1,5 | RO | 2,8 x 0,8 | 19,2 | 6,5 | 100 |
| CB0000RIM0408 | 0,5 ÷ 1,5 | RO | 4,8 x 0,8 | 19,8 | 6,7 | 100 |
| CB0000RIM0608 | 0,5 ÷ 1,5 | RO | 6,3 x 0,8 | 21,8 | 7,7 | 100 |
| CB0000BIM0408 | 1,5 ÷ 2,5 | BL | 4,8 x 0,8 | 19,8 | 6,7 | 100 |
| CB0000BIM0608 | 1,5 ÷ 2,5 | BL | 6,3 x 0,8 | 21,8 | 7,7 | 100 |
| CB0000GIM0608 | 4 ÷ 6 | GI | 6,3 x 0,8 | 24 | 7,7 | 100 |

**MATERIALE**

CU-ETP 99,9% (Rame stagnato)

ISOLAMENTO

PA6.6 (Poliammide)

COLORE

RO Rosso

BL Blu

TENSIONE NOMINALE

300V max

TEMPERATURA DI ESERCIZIO

105°C max

CERTIFICAZIONE

RoHS

ACCESSORI

Pinza meccanica CBU00000MPIQ6



| Codice | Sezione cavo mm ² | Colore | Sezione linguetta | L | L1 | L2 | Confezione (pz) |
|---------------|------------------------------|--------|-------------------|------|----|-----|-----------------|
| CB000RIMF0608 | 0,5 ÷ 1,5 | RO | 6,3 x 0,8 | 23,9 | 6 | 8,2 | 100 |
| CB000BIMF0608 | 1,5 ÷ 2,5 | BL | 6,3 x 0,8 | 23 | 8 | 6,2 | 100 |



CONNETTORE A SPINA CILINDRICA FEMMINA

totalmente preisolato

CB000-N

MATERIALE

Ottone stagnato con colletto in rame

ISOLAMENTO

PVC (Cloruro di polivinile)

COLORE

RO Rosso

BL Blu

GI Giallo

TENSIONE NOMINALE

300V max

TEMPERATURA DI ESERCIZIO

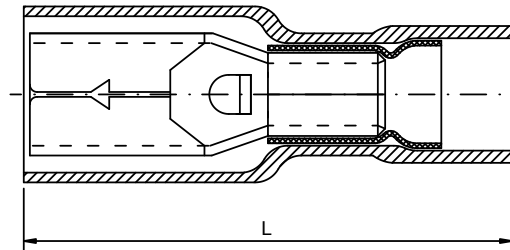
75°C max

CERTIFICAZIONE

RoHS

ACCESSORI

Pinza meccanica CBU00000MPIQ6



| Codice | Sezione cavo mm ² | Colore | Ø Spina maschio | L | Confezione (pz) |
|---------------|------------------------------|-----------|-----------------|------|-----------------|
| CB00000RIC0F4 | 0,5 ÷ 1,5 | RO | 4 | 23,3 | 100 |
| CB00000BIC0F5 | 1,5 ÷ 2,5 | BL | 5 | 23,3 | 100 |
| CB00000GIC0F5 | 4 ÷ 6 | GI | 5 | 25,1 | 100 |

CONNETTORE A SPINA CILINDRICA MASCHIO

preisolato

CB000-O

MATERIALE

Ottone stagnato con colletto in rame

ISOLAMENTO

PVC (Cloruro di polivinile)

COLORE

RO Rosso

BL Blu

GI Giallo

TENSIONE NOMINALE

300V max

TEMPERATURA DI ESERCIZIO

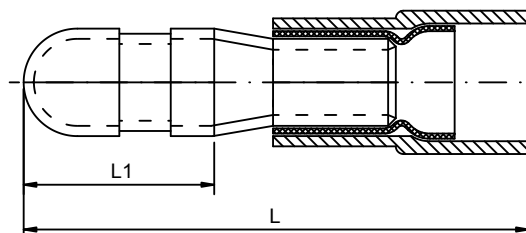
75°C max

CERTIFICAZIONE

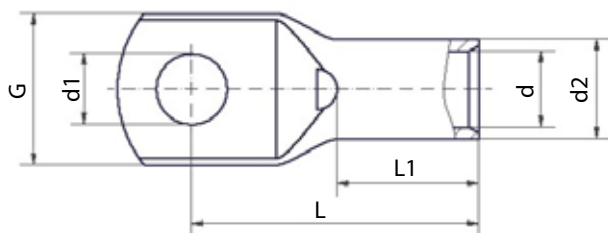
RoHS

ACCESSORI

Pinza meccanica CBU00000MPIQ6



| Codice | Sezione cavo mm ² | Colore | Ø Spina | L | L1 | Confezione (pz) |
|---------------|------------------------------|-----------|---------|------|-----|-----------------|
| CB00000RIC0M4 | 0,5 ÷ 1,5 | RO | 4 | 21,5 | 8,5 | 100 |
| CB00000BIC0M5 | 1,5 ÷ 2,5 | BL | 5 | 21,2 | 8,5 | 100 |
| CB00000GIC0M5 | 4 ÷ 6 | GI | 5 | 24 | 8,5 | 100 |

**MATERIALE**

Rame CU-HCP 99,9% stagnato

NOTE

Con foro d'ispezione (disponibile anche senza).

UL/GSA-FILE

E499227

ACCESSORI

Pinza meccanica CBU00000MPRO1 per sezione cavi da 6 ÷ 50.



| Codice | Sezione cavo mm ² | d | d1 | d2 | G | L | L1 | Confezione (pz) |
|-----------------|---------------------------------|-----|------|------|------|------|-----|--------------------|
| CB000CI1050M3 | 1 ÷ 1,5 | 1,9 | 3,2 | 3,9 | 6,5 | 14 | 6 | 100 |
| CB000CI1050M4 | 1 ÷ 1,5 | 1,9 | 4,3 | 3,9 | 8,5 | 15 | 6 | 100 |
| CB000CI1050M5 | 1 ÷ 1,5 | 1,9 | 5,3 | 3,9 | 10 | 16 | 6 | 100 |
| CB000CI1050M6 | 1 ÷ 1,5 | 1,9 | 6,4 | 3,9 | 11 | 18 | 6 | 100 |
| CB000CI2050M4 | 2,5 | 2,4 | 4,3 | 4,4 | 8,5 | 15 | 6,5 | 100 |
| CB000CI2050M5 | 2,5 | 2,4 | 5,3 | 4,4 | 10 | 16 | 6,5 | 100 |
| CB000CI2050M6 | 2,5 | 2,4 | 6,4 | 4,4 | 11 | 18 | 6,5 | 100 |
| CB000CI2050M8 | 2,5 | 2,4 | 8,4 | 4,4 | 13 | 20 | 6,5 | 100 |
| CB00000CI40M4 | 4 | 3 | 4,3 | 5 | 8,5 | 17 | 8 | 100 |
| CB00000CI40M5 | 4 | 3 | 5,3 | 5 | 10 | 18 | 8 | 100 |
| CB00000CI40M6 | 4 | 3 | 6,4 | 5 | 11 | 20 | 8 | 100 |
| CB00000CI40M8 | 4 | 3 | 8,4 | 5 | 14 | 22 | 8 | 100 |
| CB00000CI60M4 | 6 | 3,7 | 4,3 | 5,5 | 8,5 | 17,5 | 8 | 100 |
| CB00000CI60M5 | 6 | 3,7 | 5,3 | 5,5 | 10 | 19 | 8 | 100 |
| CB00000CI60M6 | 6 | 3,7 | 6,4 | 5,5 | 11 | 21 | 8 | 100 |
| CB00000CI60M8 | 6 | 3,7 | 8,4 | 5,5 | 14 | 23 | 8 | 100 |
| CB00000CI60M10 | 6 | 3,7 | 10,5 | 5,5 | 15 | 25,5 | 8 | 100 |
| CB00000CI100M4 | 10 | 4,3 | 4,3 | 6,7 | 10 | 19,5 | 10 | 100 |
| CB00000CI100M5 | 10 | 4,3 | 5,3 | 6,7 | 10 | 20,5 | 10 | 100 |
| CB00000CI100M6 | 10 | 4,3 | 6,4 | 6,7 | 11 | 22,5 | 10 | 100 |
| CB00000CI100M8 | 10 | 4,3 | 8,4 | 6,7 | 15 | 25 | 10 | 100 |
| CB00000CI100M10 | 10 | 4,3 | 10,5 | 6,7 | 18 | 27,5 | 10 | 100 |
| CB00000CI100M12 | 10 | 4,3 | 13 | 6,7 | 19 | 28,5 | 10 | 100 |
| CB00000CI160M5 | 16 | 5,4 | 5,3 | 7,8 | 12 | 22,5 | 11 | 100 |
| CB00000CI160M6 | 16 | 5,4 | 6,4 | 7,8 | 12 | 24,5 | 11 | 100 |
| CB00000CI160M8 | 16 | 5,4 | 8,4 | 7,8 | 15 | 26,5 | 11 | 100 |
| CB00000CI160M10 | 16 | 5,4 | 10,5 | 7,8 | 18 | 29 | 11 | 100 |
| CB00000CI160M12 | 16 | 5,4 | 13 | 7,8 | 20 | 30 | 11 | 100 |
| CB00000CI250M5 | 25 | 6,9 | 5,3 | 9,4 | 14 | 25 | 13 | 100 |
| CB00000CI250M6 | 25 | 6,9 | 6,4 | 9,4 | 14 | 27 | 13 | 100 |
| CB00000CI250M8 | 25 | 6,9 | 8,4 | 9,4 | 15 | 29 | 13 | 100 |
| CB00000CI250M10 | 25 | 6,9 | 10,5 | 9,4 | 18 | 31,5 | 13 | 100 |
| CB00000CI250M12 | 25 | 6,9 | 13 | 9,4 | 20 | 32,5 | 13 | 100 |
| CB00000CI250M14 | 25 | 6,9 | 15 | 9,4 | 22 | 34,5 | 13 | 100 |
| CB00000CI350M5 | 35 | 8,3 | 5,3 | 11,3 | 16,5 | 32,5 | 16 | 100 |
| CB00000CI350M6 | 35 | 8,3 | 6,4 | 11,3 | 16,5 | 32,5 | 16 | 100 |
| CB00000CI350M8 | 35 | 8,3 | 8,4 | 11,3 | 16,5 | 33 | 16 | 100 |
| CB00000CI350M10 | 35 | 8,3 | 10,5 | 11,3 | 18 | 35,5 | 16 | 100 |
| CB00000CI350M12 | 35 | 8,3 | 13 | 11,3 | 20 | 36,5 | 16 | 100 |
| CB00000CI350M14 | 35 | 8,3 | 15 | 11,3 | 22 | 39 | 16 | 100 |
| CB00000CI350M16 | 35 | 8,3 | 17 | 11,3 | 26 | 41,5 | 16 | 100 |



MATERIALE

Rame CU-HCP 99,9% stagnato

NOTE

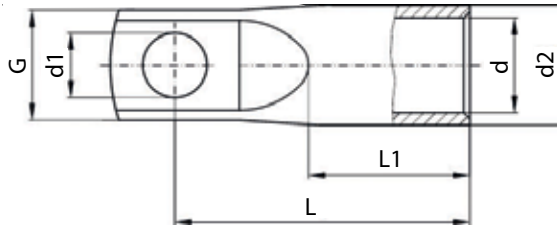
Con foro d'ispezione

UL/CSA-FILE

E499227

ACCESSORI

Pinza meccanica CBU00000MPR02 per sezione cavi da 25 ÷ 150.



| Codice | Sezione cavo mm ² | d | d1 | d2 | G | L | L1 | Confezione (pz) |
|----------------|------------------------------|------|------|------|------|------|----|-----------------|
| CB000CI35M6PR | 35 | 8,3 | 6,4 | 11,3 | 15 | 32,5 | 16 | 25 |
| CB000CI50M6PR | 50 | 9,6 | 6,4 | 13,1 | 15 | 36 | 18 | 25 |
| CB00CI50M10PR | 50 | 9,6 | 10,5 | 13,1 | 18,5 | 39 | 18 | 25 |
| CB000CI70M6PR | 70 | 11,3 | 6,4 | 14,7 | 17 | 41 | 21 | 25 |
| CB00CI70M10PR | 70 | 11,3 | 10,5 | 14,7 | 19 | 42,5 | 21 | 25 |
| CB000CI95M8PR | 95 | 13,5 | 8,4 | 17,5 | 19 | 48 | 23 | 25 |
| CB00CI95M10PR | 95 | 13,5 | 10,5 | 17,5 | 19 | 50 | 23 | 25 |
| CB00CI120M8PR | 120 | 15,5 | 8,4 | 20 | 19 | 51 | 26 | 25 |
| CB0CI120M10PR | 120 | 15,5 | 10,5 | 20 | 19 | 53,5 | 26 | 25 |
| CB00CI150M8PR | 150 | 16,8 | 8,4 | 21,3 | 19 | 55 | 29 | 25 |
| CB00CI150M10PR | 150 | 16,8 | 10,5 | 21,3 | 19 | 57 | 29 | 25 |
| CB0CI185M12PR | 185 | 19 | 13 | 24 | 31 | 59,5 | 30 | 25 |
| CB0CI240M12PR | 240 | 21,1 | 13 | 27,3 | 31,5 | 69 | 35 | 25 |

1
2
3
4
5
6
7
8
9
10
11
12
13
14
15
16
17
18
19
20

**MATERIALE**

Rame CU-HCP 99,9% stagnato

ISOLAMENTO

PA6.6 (Poliammide)

COLORE

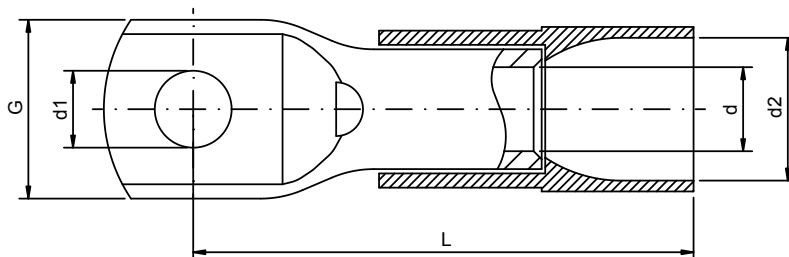
Nero RAL 9005

NOTE

Con foro d'ispezione

ACCESSORI

Pinza meccanica CBU00000MPIQ6



| Codice N5 | Sezione cavo mm ² | d | d1 | d2 | G | L | Confezione (pz) |
|---------------|---------------------------------|------|------|----|------|------|--------------------|
| CB000CIP100M4 | 10 | 4,3 | 4,3 | 10 | 10 | 32,5 | 100 |
| CB000CIP100M5 | 10 | 4,3 | 5,3 | 10 | 10 | 33,5 | 100 |
| CB000CIP100M6 | 10 | 4,3 | 6,4 | 10 | 11 | 35,5 | 100 |
| CB000CIP100M8 | 10 | 4,3 | 8,4 | 10 | 15 | 38 | 100 |
| CB00CIP100M10 | 10 | 4,3 | 10,5 | 10 | 18 | 40,5 | 100 |
| CB00CIP100M12 | 10 | 4,3 | 13 | 10 | 19 | 41,5 | 100 |
| CB000CIP160M5 | 16 | 5,4 | 5,3 | 11 | 12 | 36,5 | 100 |
| CB000CIP160M6 | 16 | 5,4 | 6,4 | 11 | 12 | 38,5 | 100 |
| CB000CIP160M8 | 16 | 5,4 | 8,4 | 11 | 15 | 40,5 | 100 |
| CB00CIP160M10 | 16 | 5,4 | 10,5 | 11 | 18 | 43 | 100 |
| CB00CIP160M12 | 16 | 5,4 | 13 | 11 | 20 | 44 | 100 |
| CB000CIP250M5 | 25 | 6,9 | 5,3 | 13 | 14 | 39,5 | 100 |
| CB000CIP250M6 | 25 | 6,9 | 6,4 | 13 | 14 | 41,5 | 100 |
| CB000CIP250M8 | 25 | 6,9 | 8,4 | 13 | 15 | 43,5 | 100 |
| CB00CIP250M10 | 25 | 6,9 | 10,5 | 13 | 18 | 46 | 100 |
| CB00CIP250M12 | 25 | 6,9 | 13 | 13 | 20 | 47 | 100 |
| CB00CIP250M14 | 25 | 6,9 | 15 | 13 | 22 | 49 | 100 |
| CB000CIP350M5 | 35 | 8,3 | 5,3 | 16 | 16,5 | 49,5 | 100 |
| CB000CIP350M6 | 35 | 8,3 | 6,4 | 16 | 16,5 | 49,5 | 100 |
| CB000CIP350M8 | 35 | 8,3 | 8,4 | 16 | 16,5 | 50 | 100 |
| CB00CIP350M10 | 35 | 8,3 | 10,5 | 16 | 18 | 52,5 | 100 |
| CB00CIP350M12 | 35 | 8,3 | 13 | 16 | 20 | 53,5 | 100 |
| CB00CIP350M14 | 35 | 8,3 | 15 | 16 | 22 | 56 | 100 |
| CB00CIP350M16 | 35 | 8,3 | 17 | 16 | 26 | 58,5 | 100 |
| CB000CIP500M6 | 50 | 9,6 | 6,4 | 18 | 19 | 53 | 100 |
| CB000CIP500M8 | 50 | 9,6 | 8,4 | 18 | 19 | 54 | 100 |
| CB00CIP500M10 | 50 | 9,6 | 10,5 | 18 | 20 | 56 | 100 |
| CB00CIP500M12 | 50 | 9,6 | 13 | 18 | 23 | 57,5 | 100 |
| CB00CIP500M14 | 50 | 9,6 | 15 | 18 | 25 | 59,5 | 100 |
| CB00CIP500M16 | 50 | 9,6 | 17 | 18 | 27 | 62,5 | 100 |
| CB00CIP500M20 | 50 | 9,6 | 21 | 18 | 28 | 67 | 100 |
| CB000CIP700M6 | 70 | 11,3 | 6,4 | 21 | 22,5 | 63 | 100 |
| CB000CIP700M8 | 70 | 11,3 | 8,4 | 21 | 22,5 | 63 | 100 |
| CB00CIP700M10 | 70 | 11,3 | 10,5 | 21 | 22,5 | 64,5 | 100 |
| CB00CIP700M12 | 70 | 11,3 | 13 | 21 | 23 | 65,5 | 100 |
| CB00CIP700M14 | 70 | 11,3 | 15 | 21 | 26 | 68 | 100 |
| CB00CIP700M16 | 70 | 11,3 | 17 | 21 | 28 | 70,5 | 100 |



MATERIALE
Ottone stagnato

CERTIFICAZIONE
RoHS



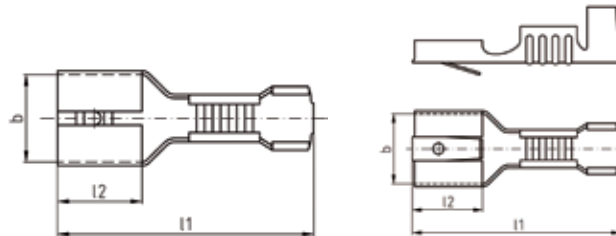
TIPO A

TIPO B



TIPO A

TIPO B



| Codice | Tipo | Sezione cavo mm ² | Sezione linguetta maschio | l1 | l2 | Confezione (pz) |
|----------------|------|------------------------------|---------------------------|-------|-----|-----------------|
| CB000ICC125FH | A | 0,5 ÷ 1 | 2,8 x 0,5 | 14,6 | 6,2 | 100 |
| CB000ICC128FH | A | 0,5 ÷ 1 | 2,8 x 0,8 | 14,6 | 5,2 | 100 |
| CB000ICC145FH | A | 0,5 ÷ 1 | 4,8 x 0,5 | 15,6 | 6,4 | 100 |
| CB000ICC148FH | A | 0,5 ÷ 1 | 4,8 x 0,8 | 15,6 | 6,4 | 100 |
| CB000ICC168FH | A | 0,5 ÷ 1 | 5,3 x 0,8 | 19,7 | 7,7 | 100 |
| CB000ICC248FH | A | 1,5 ÷ 2,5 | 4,8 x 0,8 | 15,9 | 6,6 | 100 |
| CB000ICC268FH | A | 1,5 ÷ 2,5 | 6,3 x 0,8 | 19,7 | 7,7 | 100 |
| CB000ICC668FH | A | 4 ÷ 6 | 6,3 x 0,8 | 19,8 | 7,7 | 100 |
| CB000ICC168FHR | B | 0,5 ÷ 1 | 6,3 x 0,8 | 20 | 7,6 | 100 |
| CB000ICC268FHR | B | 1,5 ÷ 2,5 | 6,3 x 0,8 | 20 | 7,6 | 100 |
| CB000ICC668FHR | B | 4 ÷ 6 | 6,3 x 0,8 | 19,38 | 7,7 | 100 |

CONNETTORE AD INNESTO MASCHIO

non isolato

MATERIALE
Ottone stagnato

CERTIFICAZIONE
RoHS



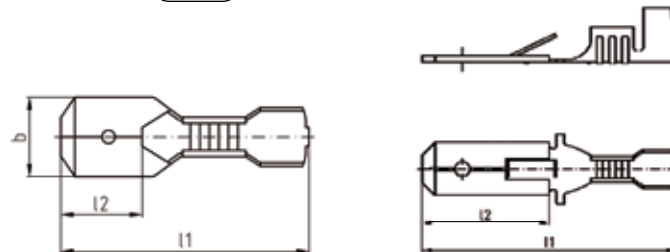
TIPO A

TIPO B



TIPO A

TIPO B



| Codice | Tipo | Sezione cavo mm ² | Sezione linguetta maschio | l1 | l2 | Confezione (pz) |
|----------------|------|------------------------------|---------------------------|------|------|-----------------|
| CB000ICC168FS | A | 0,5 ÷ 1 | 6,3 x 0,8 | 20,5 | 9,3 | 100 |
| CB000ICC268FS | A | 1,5 ÷ 2,5 | 6,3 x 0,8 | 20,7 | 8 | 100 |
| CB000ICC168FSR | B | 0,5 ÷ 1 | 6,3 x 0,8 | 28 | 15 | 100 |
| CB000ICC268FSR | B | 1,5 ÷ 2,5 | 6,3 x 0,8 | 28 | 15 | 100 |
| CB000ICC668FSR | B | 4 ÷ 6 | 6,3 x 0,8 | 28,7 | 15,4 | 100 |



MATERIALE
PA6.6 (Poliammide)
PE (Polietilene)

AUTOESTINGUENZA
UL 94 V-2

TEMPERATURA DI ESERCIZIO
105°C max

| Codice PA6.6 | Codice PE | Tipo | Sezione cavo mm ² | Per connettore | Confezione (pz) |
|---------------|---------------|------|------------------------------|----------------|-----------------|
| CB0000ICC12IH | - | 1 | 0,5 ÷ 1 | 2,8 | 100 |
| CB0000ICC24IH | - | 2 | 0,5 ÷ 2,5 | 4,8 | 100 |
| - | CB0000ICC26IH | 3 | 0,5 ÷ 2,5 | 6,3 | 100 |
| CB0000ICC66IH | - | 4 | 0,5 ÷ 6 | 6,3 | 100 |

MATERIALE
OT58 (Ottone) stagnato



| Codice | Tipo | Sezione cavo mm ² | Linguetta | Confezione (pz) |
|---------------|------|------------------------------|-----------|-----------------|
| CB0000ICC1FHA | 1 | 0,5 ÷ 1,5 | 6,3 x 0,8 | 100 |
| CB0000ICC2FHA | 1 | 1,5 ÷ 2,5 | 6,3 x 0,8 | 100 |
| CB0ICC68FHAI | 2 | - | 6,3 x 0,8 | 100 |
| CBICC68FHAI | 3 | - | 6,3 x 0,8 | 100 |

MATERIALE
OT58 (Ottone) stagnato

CERTIFICAZIONE
RoHS



| Codice | Tipo | Linguetta | Ø foro | Confezione (pz) |
|---------------|------|-----------|--------|-----------------|
| CB000ICC68FSI | 1 | 6,3 x 0,8 | 4,2 | 100 |
| CBICC68FSIIL4 | 2 | 6,3 x 0,8 | 4,2 | 100 |
| CBICC68FSIIL5 | 2 | 6,3 x 0,8 | 5,2 | 100 |
| CB0ICC68FSIII | 3 | 6,3 x 0,8 | 4,2 | 100 |
| CB0ICC68FSVL4 | 5 | 6,3 x 0,8 | 4,3 | 100 |
| CB0ICC68FSVL6 | 5 | 6,3 x 0,8 | 6,2 | 100 |
| CB00ICC68FSVI | 6 | 6,3 x 0,8 | 4,3 | 100 |
| CB0ICC28FSVII | 7 | 2,8 x 0,8 | - | 100 |
| CB0ICC68FSVII | 7 | 6,3 x 0,8 | - | 100 |
| CBICC68FSVIII | 8 | 6,3 x 0,8 | - | 100 |

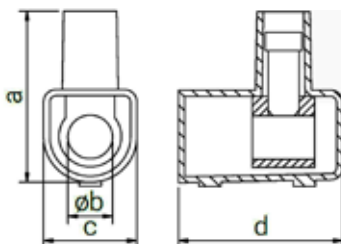
MORSETTO UNIPOLARE PER CONNESSIONE VOLANTE

MATERIALE
Corpo: PC (Policarbonato)
Morsetto: Ottone
Vite: AC (Acciaio zincato)

AUTOESTINGUENZA
UL 94 V-2

TEMPERATURA DI ESERCIZIO
85°C

CERTIFICAZIONE
RoHS



| Codice | Sezione nominale mm ² | Tensione nominale V | Corrente nominale A | Grado di protezione | N° poli per stecca | a | b | c | d | Confezione (pz) |
|---------------|----------------------------------|---------------------|---------------------|---------------------|--------------------|------|-----|------|------|-----------------|
| CB00000MVU105 | 1,5 | 450 | 17,5 | IP 20 | 10 | 16 | 3,3 | 10 | 15 | 10 |
| CB00000MVU205 | 2,5 | 450 | 24 | IP 20 | 10 | 17,6 | 3,7 | 8,4 | 17,6 | 10 |
| CB00000MVU040 | 4 | 450 | 32 | IP 20 | 10 | 21 | 4,5 | 10,5 | 19,3 | 10 |
| CB00000MVU060 | 6 | 500 | 41 | IP 20 | 10 | 23 | 5,6 | 11,5 | 22,5 | 10 |
| CB00000MVU100 | 10 | 500 | 57 | IP 20 | 10 | 28 | 6,9 | 14,6 | 26 | 5 |
| CB00000MVU160 | 16 | 500 | 76 | IP 00 | 10 | 33 | 9 | 19,7 | 31 | 5 |
| CB00000MVU250 | 25 | 500 | 101 | IP 00 | 1 | 41 | 12 | 22 | 39 | 5 |
| CB00000MVU350 | 35 | 500 | 125 | IP 00 | 1 | 44 | 14 | 25 | 46 | 5 |
| CB00000MVU500 | 50 | 750 | 150 | IP 00 | 1 | 63 | 7,7 | 28 | 44 | 1 |
| CB00000MVU700 | 70 | 750 | 175 | IP 00 | 1 | 71 | 11 | 33 | 48 | 1 |



PROFILO DI CRIMPATURA

Ovale / Doppia crimpatura



NOTE

Crimpatura contemporanea del conduttore e dell'isolamento

| Codice | Sezione cavi mm ² | Lunghezza mm | Confezione (pz) |
|--------------|------------------------------|--------------|-----------------|
| CBU0000MPIQ6 | 0,5 ÷ 6 | 220 | 1 |



PROFILO DI CRIMPATURA

Trapezoidale



| Codice | Sezione cavi mm ² | Lunghezza mm | Confezione (pz) |
|---------------|------------------------------|--------------|-----------------|
| CBU000MPAE16T | 0,14 ÷ 16 | 230 | 1 |



NOTE

Lama regolabile alla profondità di taglio 0.1-3mm, garantisce nessun danneggiamento degli strati sottostanti.

Taglio circolare, longitudinale e elicoidale.

| Codice | Sezione cavi mm ² | Lunghezza mm | Confezione (pz) |
|---------------|------------------------------|--------------|-----------------|
| CBU00000ABI01 | 4,5 ÷ 29 | 140 | 1 |

IMPIEGO

Per guaine esterne di cavi unipolari o multipolari

NOTE

Possibilità di variare la pressione delle lame tramite regolazione.

Possibilità di variare la lunghezza di spellatura.

Dispositivo di taglio integrato.

Attenzione: non consigliato per lavori sotto tensione.



| Codice | Sezione cavi mm ² | Dimensioni mm | Confezione (pz) |
|----------------------|------------------------------|---------------|-----------------|
| CBU00000PTS04 | 0,2 ÷ 6 | 170 x 82 x 20 | 1 |

PINZA MECCANICA PER CAPICORDA E GIUNTI NON ISOLATI
CBU00-D
PROFILO DI CRIMPATURA

Esagonale



6 - 50 mm²



25 - 150 mm²

IMPIEGO

Idoneo per crimpatura esagonale di terminali e giunti non isolati

NOTE

Possibilità di selezionare la sezione tramite matrice a revolver.

Forza di crimpatura ridotta.



| Codice | Sezione cavi mm ² | Lunghezza mm | Peso Kg | Confezione (pz) |
|----------------------|------------------------------|--------------|---------|-----------------|
| CBU00000MPR01 | 6 ÷ 50 | 380 | 1,5 | 1 |
| CBU00000MPR02 | 25 ÷ 150 | 535 | 3,7 | 1 |